



MediGran

Inheemse zaden en kruidenmengsels



**Catalogus
2020-2021**



MediGran, sinds 1987 toonaangevend...

... op het gebied van inheemse kruidenmengsels en inheemse bloemen

MediGran bestaat al sinds 1982 en is opgericht door Hendrikus Kieft, de grootvader van de huidige eigenaar Jurjen Kieft. De vader van Hendrikus Kieft, Cornelis, teelde zaden voor Sluis & Groot, maar Hendrikus wilde meer: ca. 1930 heeft hij Kieft Bloemzaden opgericht, nu Kieft Seeds. In 1982, onder de paraplu van Kieft Bloemzaden, begon hij met MediGran.

In 1987 werd MediGran overgenomen door Pieter Kieft, zoon van Hendrikus. Samen met zijn vrouw Gerrie Schaap richtten zij zich op inheemse zaden en zadenmengsels. Het assortiment zaden van medicinale kruiden werd veranderd in zaden van inheemse bloemen en grassen, en mengsels hiervan.

Deze wildbloemenmengsels boden een oplossing voor de afname van de biologische verscheidenheid en variatie in ons landschap.

Met de indiensttreding van Jurjen Kieft voegt de vierde generatie zich in het bedrijf, waarmee de kennis en de kwaliteit van onze zaden worden gegarandeerd en het persoonlijke contact met onze relaties zal worden voortgezet en uitgebreid.



UITGAVE 22, januari 2020

Voor u ligt de catalogus van 2020 – 2021. De vormgeving is wat aangepast om alles nog overzichtelijker te maken; u kunt nu nog sneller vinden wat u zoekt. Tevens zijn aan veel bloemenmengsels soorten toegevoegd om nog meer biodiversiteit te bewerkstelligen. Ook treft u op pagina 32 het nieuwe mengsel aan: het Glanshavermengsel GBT-48.

Om u door de catalogus heen te gidsen zijn de mengsels ingedeeld in de vijf onderstaande categorieën. Iedere categorie wordt afzonderlijk toegelicht.

- Akkerflora
- Ecoflora
- Landschapsflora
- Nectarhoudende flora
- Bijzondere kruidenmengsels

Naast inheemse bloemenmengsels bieden wij tevens bijna 700 soorten zaden aan van aparte inheemse soorten. Dit jaar zijn daar weer 19 soorten aan toegevoegd. In de afgelopen decennia jaar hebben veel gemeenten, weg- en natuurbeheerders, natuurverenigingen, groenvoorzieningsbedrijven en anderen gebruik gemaakt van de expertise van MediGran. Door een goede samenwerking met deze organisaties en het uitwisselen van ervaringen vergroten de betrokken partijen hun kennis, hetgeen ten goede komt aan de kwaliteit van de mengsels, waarmee dan een nog beter en langduriger resultaat kan worden bereikt. Plant-sociologische, esthetische en ecologische factoren vormen de basis voor de samenstelling van onze bloemenmengsels. Omdat er in veel situaties extra eisen aan onze leefomgeving worden gesteld bieden wij naast onze standaardmengsels ook maatwerk aan.

Naast het ontwikkelen en leveren van zaadmengsels richt MediGran zich op de productie en het verzamelen van losse zaden van inheemse bloemen en grassen. De aandacht, zorg en controle die hiermee gepaard gaan vormen de basis voor de kwaliteit zaden die wij aanbieden. Gezien de omvang van ons assortiment kunnen wij dit niet alleen en werken wij samen met ervaren telers waarmee wij van generatie op generatie een persoonlijke band hebben opgebouwd. Samen met hen, onze klanten en andere relaties hebben wij het voorrecht u deze catalogus aan te bieden en zetten wij ons in voor een groene, gezonde en biodiverse leefomgeving.

Inleiding	1
Inhoudsopgave	3
Informatie over toepassing en beheer	4
Inleiding Akkerflora	6
Akkerflora A-1	7
Akkerflora A-3	7
Graanakkerflora GA-5	8
Graanakkerflora GA-7	8
Meerjarig Akkerrandmengsel AA-10	9
Meerjarig Akkerrandmengsel AA-20	9
Inleiding Ecoflora	10
Graslandflora GD-62	11
Graslandflora GD-63	11
Graslandflora GD-67	12
Graslandflora GN-27	12
Graslandflora GN-28	13
Graslandflora GV-42	13
Graslandflora GV-43	14
Graslandflora GV-47	14
Graslandflora GV-47kr (was GK-57)	15
Graslandflora GV-48	15
Schaduwflora HD-63	16
Schaduwflora HD-69	16
Schaduwflora HV-43	17
Schaduwflora HV-47	17
Schaduwflora HV-48	18
Ruigteflora RN-27 (was RN-17)	19
Ruigteflora RN-28 (was RN-18)	19
Inleiding Landschapsflora	20
Landschapsflora LZ-1	21
Landschapsflora LZ-15	21
Landschapsflora LKV-10	22
Landschapsflora LKV-16	22
Overflora OE-27	23
Inleiding Nectarhoudende flora	24
Bijenmengsel voor wilde bijen BA-10	25
Eenjarig Bijenmengsel BA-20	25
Eenjarig Bijenmengsel BA-25	26
Nectarhoudend Graslandflora NGD-50	26
Nectarhoudend Ruigteflora NRN-10	27
Vlinderbloemenmengsel VL-10	27
Vlinderbloemenmengsel VL-20	28
Inleiding Bijzondere kruidenmengsels	29
Aromatische Kruidenmengsel AK-14	30
Bloemenweidemengsel BM-10	30
Dakmengsel DA-10	31
Groenbemestingsmengsel GM-10	31
Glanshavermengsel GBT-48	32
Meerjarig bloemengazonmengsel MG-1	33
Graasweidemengsel GW-1	33
Lijst van aparte soorten	34
Nederlandse en Latijnse namen	46
Algemene Voorwaarden	52

MILIEU EN TOEPASSING VAN DE MENGSELS

Bij de mengsels wordt gesproken over de volgende begrippen:

- **STANDPLAATSFACTOREN:** milieufactoren die samen de specifieke levensomstandigheden vormen voor planten. Hiermee bedoelen we voedselrijkdom, zuurtegraad en vochtgehalte.
- **TOEPASSING:** hiermee worden bedoeld de verschillende gebruiksvormen, waartoe het mengsel kan dienen. Zoals: landschappelijke vegetatie, ruigtevegetatie, nectar algemeen, vlinders, aromatische kruidentuin, grasweide.

MENGSEL SAMENSTELLING

De inheemse flora mengsels van MediGran zijn samengesteld volgens sociologische principes. M.a.w. de soorten in het mengsel behoren toe aan een bepaalde standplaats met gelijke milieu-omstandigheden. Deze opzet biedt het meeste succes voor een evenwichtige en duurzame vegetatie.

AKKERFLORA EN ECOFLORA

Deze groepen kenmerken vegetaties die zijn ingedeeld op gelijke standplaatscondities en sociologische verbondenheid. Het milieu is bepalend voor de soortensamenstelling van de zaadmengsels en in mindere mate de esthetische waarde die wij als mensen daaraan toekennen. Desondanks is bij de keuze van samenstelling zoveel mogelijk rekening gehouden met toepassingsmogelijkheden en floristische variatie.

LANDSCHAPSFLORA

Bij de samenstelling van deze zaadmengsels is voornamelijk rekening gehouden met landschappelijke (esthetische) waarde en in mindere mate met sociologische factoren. De milieukeurmerken van deze zaadmengsels zijn hierdoor minder specifiek aangegeven.

NECTARHOUDENDE FLORA EN BIJZONDERE KRUIDENMENGSELS

Deze zaadmengsels zijn toegevoegd voor specifieke toepassingen. Sociologische of milieukeurmerken worden hier niet of nauwelijks vermeld.

ZADEN

Onze inheemse bloemenzaden worden grotendeels geproduceerd en verzameld in Nederland en Noordwest Duitsland. Hiermee houden we bewust rekening met lokale en ecologisch verantwoorde groei- en teeltomstandigheden (biogeografische gebieden, floradistricten).

ZAADKWALITEIT

Zaad is een levend product en heeft derhalve een beperkte levensduur. Dit is niet voor alle soorten gelijk. De kiemkracht van bv. dotterbloem is na 1 jaar al gereduceerd naar 50 procent terwijl andere soorten veel langer houdbaar blijven mits onder de juiste omstandigheden opgeslagen. De zaden afkomstig van wilde planten zijn niet altijd te testen op hun levenskracht. Sommige soorten verkeren in kiemrust en zullen d.m.v. natuurlijke inductie gaan ontkiemen. Een andere belangrijke factor voor kwaliteit is, net als bij de oogst van druiven voor wijnproductie, het oogst tijdstip. Omdat de wilde bloemen zaden van MediGran hoofdzakelijk handmatig en gefaseerd worden geoogst kunnen wij toezien op een hoge en zuivere kwaliteit.

MAATWERK

MediGran heeft ca. 40 standaard mengsels gemaakt voor diverse milieu typen en grondsoorten. Het zou kunnen dat u moeite heeft om hieruit een keuze te maken. Wij willen u graag adviseren voor het mengsel wat het beste bij uw wensen past.

ECOLOGISCH BEHEER

Dit beheer is gericht om de samenhang tussen flora en fauna zo gunstig mogelijk te ontwikkelen. Maar ook hier zal de kostenfactor een belangrijke rol spelen. Beheren kost geld en wordt steeds duurder.

Vroeger kon men het maaisel op een bepaalde plaats laten verzamelen en laten verteren, tegenwoordig moet het worden afgevoerd tegen steeds hogere kosten.

Het is daarom belangrijk, indien men kiest voor ecologisch beheer, dat men vooraf een goede planning gaat maken. De keuze van een soorten samenstelling in samenhang met plaatselijke milieufactoren zoals bv. bodemtype speelt een belangrijke rol in de beginfase. De standplaats bepaalt de vegetatie en de vegetatie bepaalt het beheer. Een schraal bodemtype zal altijd lagere beheerkosten opleveren dan een voedselrijk bodemtype. De maaifrequenties zullen minder zijn en het afvalvolume lager. De floristische verscheidenheid zal echter ook afnemen op voedselarme grondsoorten. Botanisch gezien is dit gegeven een verarming. Botanische verscheidenheid en algemeen wenselijke landschapinrichting gaan niet altijd samen op. Het is daarom noodzakelijk de wensen m.b.t. het object goed te overwegen.

VERSCHRALEN VAN DE BODEM VOORAF

Er kunnen omstandigheden zijn waarbij verschraling van de grond wenselijk is. Dit kan op verschillende manieren.

1. Een zandlaag aanbrengen.
2. Bovenste grondlaag verwijderen
3. Stikstof bemesting

Een zandlaag aanbrengen is een kostbare operatie, dus als men voor deze optie kiest is het goed om te weten wat de herkomst van het zand is, en een analyse rapport te laten maken. De op te brengen zandlaag dient in ieder geval een grove structuur te hebben, vrij van hardnekkige onkruidzaden, gifstoffen en plantenresten.

De bovenste grondlaag verwijderen heeft als nadeel dat het nieuwe oppervlak te dicht is van structuur. Vaak stuit men op een lagere grondsoort die niet altijd nadelig hoeft te zijn voor de toekomstige vegetatie. Let bij deze keuze op het verdichten van de grond door werkzaamheden.

Op een fosfaatrijke maar stikstofarme bodem kan stikstof bemesting d.m.v. het inzaaien van maïs en Italiaans raigras aan de verschraling bijdragen. Het gewas zal enkele keren per jaar moeten worden gemaaid en het maaisel worden afgevoerd.

Kalk heeft een gunstige invloed op de verschraling en de verzuring van de grond. Door kalk door de grond te mengen wordt het verteringsproces versneld en de zuurgraad aanzienlijk verhoogd. Dit kan een ander soort planten rijkdom teweegbrengen. Ook kan kalktoevoeging aan droge (zand) grond kan het tekort aan vocht opheffen. Vocht is belangrijk voor de opname van voedingstoffen bij planten.

NIET VERSCHRALEN BIJ TEKORT AAN ZONLICHT

In een gesloten schaduwrijke omgeving zoals onder bomen is de voedselrijkdom van de grond juist een gunstige factor. Deze voedingstoffen bieden een compensatie voor het tekort aan zonlicht die de ontwikkeling van de onderbegroeiing ten goede komen. In deze situatie kunnen zelfs planten groeien uit een andere ecotoop.

AANLEG

Een belangrijk uitgangspunt bij de aanleg van natuur vegetaties is dat de grond zo veel mogelijk met rust gelaten moet worden. Dus de werkzaamheden zo veel mogelijk beperken tot het meest nodige. In sommige situaties kan de bodem bepaalde handelingen vereisen die de groei van planten of beheer optimaliseren. Dit kan zijn door grond verplaatsing. Wij komen hiermee op het terrein van natuurtechniek en zullen hier niet verder op ingaan.

INZAAIEN

Bij het inzaaien dient rekening gehouden te worden met de optimale omstandigheden voor zaadontkieming. Indien de bovenste grondlaag een niet al te vaste structuur heeft kan men inzaaien en het zaaisel licht inharken en aandrukken. Op grotere terreinen kan leggen een uitkomst bieden. Dit laatste heeft tot doel om het vocht vast te houden en het zaaisel te beschermen tegen wind en vogelvraat. Indien er vervolgens geen extreme weersveranderingen zoals droogte of overmatig regen valt te verwachten zal er doorgaans weinig verder te doen zijn dan af te wachten tot de vegetatie tot ontwikkeling komt.

BEHEER MAATREGELEN

Afhankelijk van het bodemtype zal een beheerplan moeten worden gemaakt die tot doel heeft de kosten van het beheer te verminderen. Het aantal maaibeurten zal afhangen van de voedselrijkdom en vochtigheid van de bodem. De frequentie en tijdstip van maaien zal afhangen van de lokale situatie maar in het algemeen kan men stellen dat 1 maaibeurt in september/oktober voldoende moet zijn. In gevallen waar eerder gemaaid moet worden, bijvoorbeeld i.v.m. verkeerstechnische situaties of bij ontwikkeling van dominante populaties is een extra maaibeurt vroeg in het seizoen aan te bevelen. Dit zou grofweg eind mei begin juni kunnen plaatsvinden maar is weer afhankelijk van de lokale situatie. De maaibalk moet in dit geval niet te laag worden ingesteld om zoveel mogelijk schade aan vegetatie en fauna tegen te gaan. Door het maaisel direct af te voeren zal er zo min mogelijk verrijking plaatsvinden.

Zie voor meer info de website www.medigran.nl



Akkerflora

De Akkerflora mengsels kenmerken zich door felle kleuren, een korte levenscyclus of door een agrarisch doel in het kader van functionele agrobiodiversiteit en natuurinclusieve landbouw.

De geselecteerde soorten zijn niet kritisch van aard en zijn daardoor geschikt voor uiteenlopende standplaatscondities. De mengsels lenen zich goed uit voor akkerranden, tijdelijke begroeiing van braakliggende terreinen en voor esthetische en kleurrijke doeleinden. Deze éénjarige mengsels laten zich met een snelle groei en uitbundige bloei goed combineren met meerjarige mengsels.



De Akkerflora mengsels A-1 en A-3 zijn echte eye-catchers! De hele zomer zorgen zij voor een uitbundige bloei, waarbij steeds een andere kleur de boventoon voert. Ze zijn uitstekend geschikt voor (tijdelijk) braakliggende grond. Het is ook mogelijk om ze samen met een over-blijvend mengsel in

te zaaien. Indien beide mengsels gelijktijdig zijn gezaaid, zullen zij het eerste jaar na inzaai al kleurrijk bloeien en bescherming geven aan de langzamer groeiende soorten. Ook zorgen zij voor een snelle bodembedekking, vooral op armere gronden.

Akkerflora A-1

BLOEMEN

Agrostemma githago	Bolderik	<i>lila</i>
Centaurea cyanus	Korenbloem	<i>blauw</i>
Glebionis segetum	Gele ganzenbloem	<i>geel</i>
Matricaria recutita	Echte kamille	<i>wit</i>
Papaver rhoeas	Grote klaproos	<i>rood</i>

Zaaddosering: 1 à 2 gram per m²

PRIJS 100% BLOEMEN:

Vanaf 100 gram:	€ 14,- per 100 gram
Vanaf 1 kg:	€ 96,- per kg
Vanaf 10 kg:	€ 77,- per kg

Akkerflora A-3

BLOEMEN

Agrostemma githago	Bolderik	<i>lila</i>
Centaurea cyanus	Korenbloem	<i>blauw</i>
Consolida regalis	Wilde ridderspoor	<i>blauw</i>
Glebionis segetum	Gele ganzenbloem	<i>geel</i>
Lapsana communis	Akkerkool	<i>geel</i>
Matricaria recutita	Echte kamille	<i>wit</i>
Papaver dubium	Bleke klaproos	<i>rood</i>
Papaver rhoeas	Grote klaproos	<i>rood</i>
Silene noctiflora	Nachtkoekoeksbloem	<i>wit</i>
Vaccaria hispanica	Koekruid	<i>roze</i>

Zaaddosering: 1 à 2 gram per m²

PRIJS 100% BLOEMEN:

Vanaf 100 gram:	€ 18,- per 100 gram
Vanaf 1 kg:	€ 120,- per kg
Vanaf 10 kg:	€ 96,- per kg



Mengsels van inheemse akkerkruiden, granen en halfgranen. Deze mengsels doen u herinneren aan vroegere tijden toen in de korenvelden nog de prachtige rode Klapprozen en andere akkerkruiden

voorkwamen. Een nostalgisch mengsel dat tevens interessant is voor bijen en vlinders. Beide mengsels zijn geschikt voor algemene gronden en verkrijgbaar met of zonder (half)granen.

Graanakkerflora GA-5

BLOEMEN

Agrostemma githago	Bolderik	<i>lilia</i>
Berteroa incana	Grijskruid	<i>wit</i>
Centaurea cyanus	Korenbloem	<i>blauw</i>
Glebionis segetum	Gele ganzenbloem	<i>geel</i>
Matricaria recutita	Echte kamille	<i>wit</i>
Myosotis arvensis	Akkervergeet-mij-nietje	<i>blauw</i>
Papaver argemone	Ruige klapproos	<i>rood</i>
Papaver dubium	Bleke klapproos	<i>rood</i>
Papaver rhoeas	Grote klapproos	<i>rood</i>
Spergula arvensis	Gewone spurrie	<i>wit</i>
Vaccaria hispanica	Koekruid	<i>roze</i>
Viola arvensis	Akkerviooltje	<i>geel</i>
Viola tricolor	Driekleurig viooltje	<i>paars-lila-geel</i>

GRANEN

Avena fatua	Oot
Bromus secalinus	Dreps
Secale cereale ssp.	Rogge
Triticum aestivum	Tarwe

Zaaddosering: 5 gram per m²

PRIJS 70% BLOEMEN en 30% GRANEN:

Vanaf 100 gram:	€ 25,- per 100 gram
Vanaf 1 kg:	€ 169,- per kg
Vanaf 10 kg:	€ 134,- per kg

Graanakkerflora GA-7

BLOEMEN

Anagallis arv. ssp. foemina	Blauw guichelheil	<i>blauw</i>
Centaurea cyanus	Korenbloem	<i>blauw</i>
Consolida regalis	Wilde ridderspoor	<i>blauw</i>
Legousia speculum-veneris	Groot spiegelklokje	<i>paars</i>
Matricaria recutita	Echte kamille	<i>wit</i>
Melampyrum arvense	Wilde weit	<i>roodpaars</i>
Myosotis arvensis	Akkervergeet-mij-nietje	<i>blauw</i>
Papaver argemone	Ruige klapproos	<i>rood</i>
Papaver dubium	Bleke klapproos	<i>rood</i>
Papaver rhoeas	Grote klapproos	<i>rood</i>
Ranunculus arvensis	Akkerboterbloem	<i>geel</i>
Sherardia arvensis	Blauw walstro	<i>wit</i>
Silene vulgaris	Blaassilene	<i>wit</i>
Vaccaria hispanica	Koekruid	<i>roze</i>
Vicia sativa ssp. nigra (s.s.)	Smalle wikke	<i>paars</i>

GRANEN

Avena fatua	Oot
Bromus secalinus	Dreps
Secale cereale ssp.	Rogge
Triticum aestivum	Tarwe

Zaaddosering: 5 gram per m²

PRIJS 70% BLOEMEN en 30% GRANEN:

Vanaf 100 gram:	€ 29,- per 100 gram
Vanaf 1 kg:	€ 190,- per kg
Vanaf 10 kg:	€ 154,- per kg



Er is veel onderzoek gedaan naar het nut van akker-randen. Daaruit is gebleken dat bloeiende akkerranden een positieve invloed hebben op de biologische bestrijding van ziekten en plagen, de vergroting van de biodiversiteit, overwinteringsmogelijkheid voor kleine beestjes en insecten, de populatie van vlinders, bijen en hommels, én op de landschappelijke en recreatieve waarden van ons landschap.

Uit deze onderzoeken blijkt dat bepaalde planten met name geschikt zijn voor de toepassing in akkerranden. MediGran heeft 2 mengsels samengesteld waarin de belangrijkste soorten uit dit onderzoek zijn toegepast: het Akkerrandenmengsel Meerjarig AA-10 en het Akkerrandenmengsel Eenjarig AA-20.

(Samenstelling op basis van het LTO FAB2 project) Het Akkerrandenmengsel AA-10 bestaat uit enkele grassen en meerjarige plantensoorten. Omdat veel meerjarige soorten langzaam op gang komen en het eerste jaar nog weinig bloeien, is het nuttig enkele éénjarige soorten toe te voegen. Deze beperken de ruimte voor onkruiden en bieden direct voedsel voor nuttige insecten. Deze éénjarige soorten verdwijnen vaak in het tweede of derde jaar na aanleg. Door het gebruik van meerjarige soorten kan de akkerrand zoveel mogelijk met rust gelaten worden. De voordelen hiervan zijn: minder werk, minder kosten, minder verstoring.

Meerjarig Akkerrandmengsel AA-10

BLOEMEN

Achillea millefolium	Duizendblad	wit
Anthemis tinctoria	Gele kamille	geel
Centaurea cyanus	Korenbloem	blauw
Centaurea jacea	Knoopkruid	roze
Fagopyrum esculentum	Boekweit	wit
Glebionis segetum	Gele ganzenbloem	geel
Lathyrus pratensis	Veldlathyrus	geel
Leucanthemum vulgare	Gewone margriet	wit
Linum perenne	Overblijvende vlas	blauw
Lotus corniculatus	Gewone rolklaver	geel
Malva moschata	Muskuskaasjeskruid	roze
Medicago sativa	Luzerne	paars
Melilotus officinalis	Citroengele honingklaver	geel
Oenothera biennis	Middelste teunisbloem	geel
Papaver rhoeas	Grote klaproos	rood
Trifolium repens	Witte klaver	wit

Zaaddosering: 2 gram per m²

PRIJS 80% BLOEMEN en 20% GRASSEN:

Vanaf 100 gram:	€ 20,- per 100 gram
Vanaf 1 kg:	€ 135,- per kg
Vanaf 10 kg:	€ 108,- per kg

Meerjarig Akkerrandmengsel AA-20

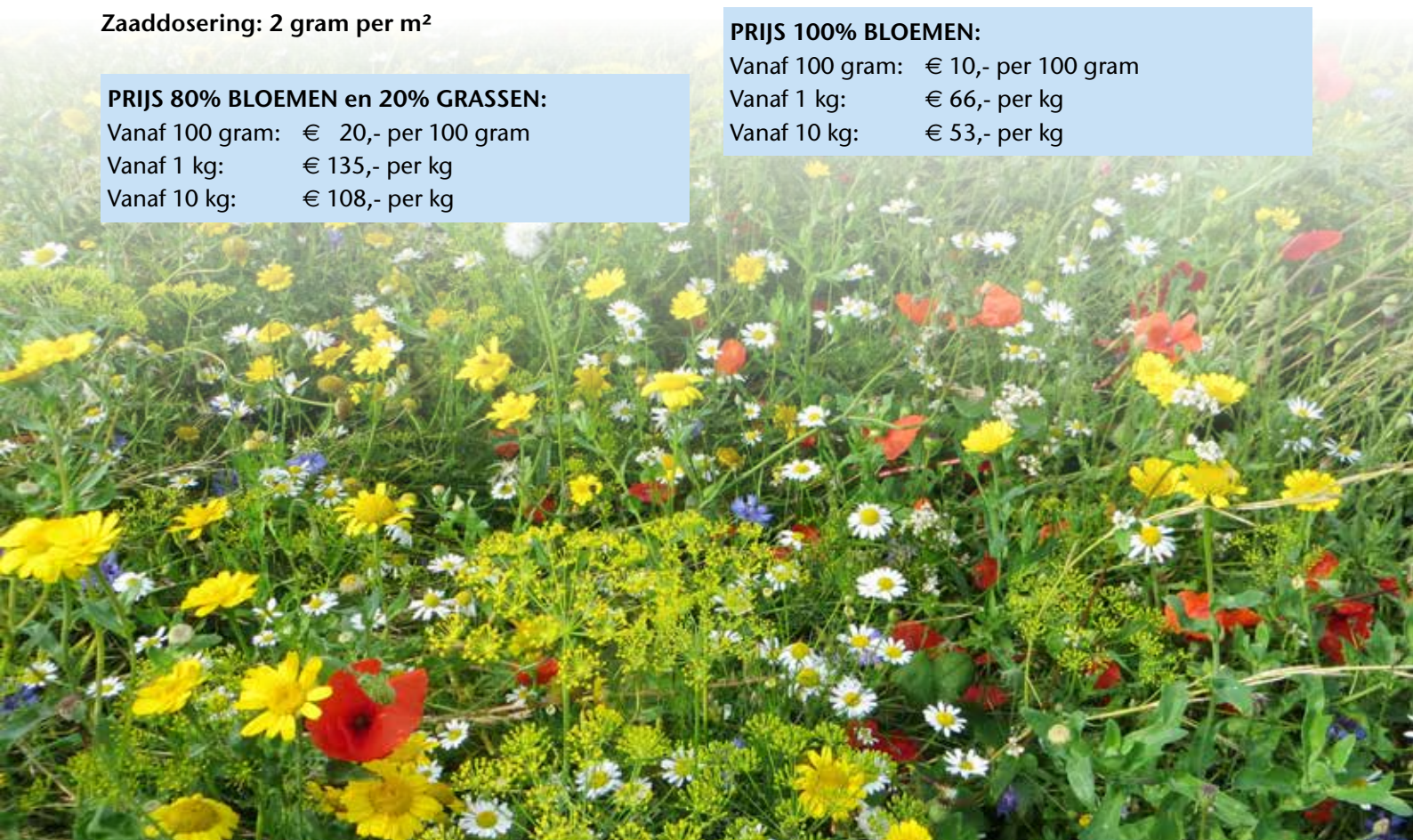
BLOEMEN

Agrostemma githago	Bolderik	lila
Centaurea cyanus	Korenbloem	blauw
Consolida regalis	Wilde ridderspoor	blauw
Fagopyrum esculentum	Boekweit	wit
Foeniculum vulgare	Venkel	geel
Glebionis segetum	Gele ganzenbloem	geel
Helianthus annuus	Zonnebloem	geel
Matricaria recutita	Echte kamille	wit
Medicago sativa	Luzerne	paars
Melilotus officinalis	Citroengele honingklaver	geel
Papaver rhoeas	Grote klaproos	rood
Raphanus sativus		
ssp. oleiferus	Bladrammenas	wit
Sinapis alba	Witte mosterd	geel

Zaaddosering: 2 gram per m²

PRIJS 100% BLOEMEN:

Vanaf 100 gram:	€ 10,- per 100 gram
Vanaf 1 kg:	€ 66,- per kg
Vanaf 10 kg:	€ 53,- per kg



Ecologische zaadmengels

Bij de ecologische zaadmengels vormen de standplaatscondities het uitgangspunt waarbij zuurtegraad, voedselrijkdom en de vochtigheid van de bodem de basis vormen. Hierbij is onderscheid gemaakt tussen de vegetatiestructuren graslandflora, schaduwflora en ruigteflora. De mengsels bestaan uitsluitend uit inheemse soorten waarbij het overgrote deel meerjarig is. Bij de soortselectie is er rekening gehouden met de natuurlijke samenhang en de esthetische waarde waardoor de mengsels een fraai en natuurlijk beeld opleveren. Het grote aantal soorten en de ecologische waarde maken de mengsels goed toepasbaar voor grootschalige projecten in het openbaar groen, natuurrestauratie en ecologische structuren. In de naam van ieder mengsel zit een codering verwerkt die aan de hand van de onderstaande legenda gelinkt kan worden aan specifieke vegetatiestructuren en standplaatscondities. De 2^e letter en het 1^e cijfer geven dezelfde informatie.

Legenda

1 ^e letter (vegetatiestructuur)	2 ^e letter (vochtigheid)	1 ^e cijfer (vochtigheid)	2 ^e cijfer (voedselrijkdom en zuurtegraad)
G Graslandflora	N nat	2 nat	2 voedselarm zwak zuur
H Schaduwflora	V vochtig	4 vochtig	3 voedselarm basisch
R Ruigteflora	D droog	6 droog	7 matig voedselrijk
			8 zeer voedselrijk
			9 voedselrijk



Graslandflora GD-62

Laagblijvend bloemenmengsel voor **voedselarme (pleistocene) zandgronden met een zwak-zure en droge bodemtoestand**. Met name geschikt voor in het oosten van Nederland. Bevat tevens belangrijke drachtplanten zoals Zandblauwtje en Grasklokje.

BLOEMEN

Berteroa incana	Grijskruid	wit
Campanula rotundifolia	Grasklokje	blauw
Dianthus carthusianorum	Karthuizer anjer	roze
Dianthus deltooides	Stenanjer	roze
Galium mollugo	Glad walstro	wit
Galium verum	Geel walstro	geel
Hieracium pilosella	Muizenoor	geel
Hieracium umbellatum	Schermhavikskruid	geel
Hypericum perforatum	Sint-Janskruid	geel
Hypochaeris radicata	Gewoon biggenkruid	geel
Jasione montana	Zandblauwtje	blauw
Linaria vulgaris	Vlasbekje	geel
Lotus corniculatus	Gewone rolklaver	geel
Oenothera biennis	Middelste teunisbloem	geel
Potentilla argentea	Viltganzerik	geel
Rhinanthus minor	Kleine ratelaar	geel
Rumex acetosella	Schapenzuring	rood-groen
Thymus serpyllum	Kleine tijm	roze
Trifolium arvense	Hazenpootje	roze

GRASSEN/ZEGGEN/BIEZEN

Agrostis capillaris	Gewoon struisgras
Carex arenaria	Zandzegge
Corynephorus canescens	Buntgras
Festuca cinerea	Hard zwenkgras
Festuca filiformis	Fijn schapengras
Luzula campestris	Gewone veldbies

Zaaddosering: 2 gram per m²

PRIJS 100% BLOEMEN:

Vanaf 100 gram:	€ 48,- per 100 gram
Vanaf 1 kg:	€ 322,- per kg
Vanaf 10 kg:	€ 258,- per 1 kg

PRIJS 80% BLOEMEN en 20% GRASSEN:

Vanaf 100 gram:	€ 44,- per 100 gram
Vanaf 1 kg:	€ 294,- per kg
Vanaf 10 kg:	€ 235,- per kg

Graslandflora GD-63

Dit kleurrijke bloemenmengsel bevat veel opvallende soorten, zoals Slangenkruid en Wondklaver, en is daarmee een lust zijn voor het oog en voor de insecten. De soorten vinden hun optimum op een **droge, voedselarme tot matig voedselrijke en bovenal kalkrijke zandgrond**.

BLOEMEN

Agrimonia eupatoria	Gewone agrimonie	geel
Anthyllis vulneraria	Wondklaver	geel
Campanula rapunculoides	Akkerklokje	paars
Campanula rotundifolia	Grasklokje	blauw
Centaurea scabiosa	Grote centaurie	paars
Daucus carota	Wilde peen	wit
Dianthus carthusianorum	Karthuizer anjer	roze
Echium vulgare	Slangenkruid	blauw
Filipendula vulgaris	Knolspirea	wit
Galium mollugo	Glad walstro	wit
Galium verum	Geel walstro	geel
Hypochaeris radicata	Gewoon biggenkruid	geel
Lotus corniculatus	Gewone rolklaver	geel
Oenothera biennis	Middelste teunisbloem	geel
Origanum vulgare	Wilde marjolein	roze
Rhinanthus minor	Kleine ratelaar	geel
Salvia pratensis	Veldsalie	paars
Sanguisorba minor	Kleine pimpernel	rood
Scabiosa columbaria	Duifkruid	lila
Securigera varia	Bont kroonkruid	roze
Silene conica	Kegelsilene	roze
Silene nutans	Nachtsilene	wit
Thymus pulegioides	Grote tijm	paars
Verbascum lychnitis	Melige toorts	geel
Veronica teucrium	Brede ereprijs	blauw
Veronica officinalis	Mannetjesereprijs	blauw

GRASSEN/ZEGGEN/BIEZEN

Briza media	Bvertjes
Carex arenaria	Zandzegge
Festuca rubra	Rood zwenkgras
Luzula campestris	Gewone veldbies
Poa pratensis	Veldbeemdgras

Zaaddosering: 2 gram per m²

PRIJS 100% BLOEMEN:

Vanaf 100 gram:	€ 44,- per 100 gram
Vanaf 1 kg:	€ 294,- per kg
Vanaf 10 kg:	€ 235,- per kg

PRIJS 80% BLOEMEN en 20% GRASSEN:

Vanaf 100 gram:	€ 38,- per 100 gram
Vanaf 1 kg:	€ 255,- per kg
Vanaf 10 kg:	€ 204,- per kg

Graslandflora GD-67

Op matig droge, matig voedselrijke tot voedselrijke zanderige gronden komt het Graslandflora GD-67 bloemenmengsel het meest tot zijn recht. De soorten worden middelhoog waarvan er veel een groot verspreidingsgebied hebben.

BLOEMEN

Achillea millefolium	Duizendblad	wit
Anchusa arvensis	Kromhals	blauw
Berteroa incana	Grijskruid	wit
Campanula rotundifolia	Grasklokje	blauw
Centaurea jacea	Knoopkruid	paars
Crepis capillaris	Klein streepzaad	geel
Daucus carota	Wilde peen	wit
Dianthus deltooides	Steenanjer	roze
Echium vulgare	Slangenkruid	blauw
Galium verum	Geel walstro	geel
Hieracium umbellatum	Schermhavikskruid	geel
Hypericum perforatum	Sint-Janskruid	geel
Hypochaeris radicata	Gewoon biggenkruid	geel
Leucanthemum vulgare	Gewone margriet	wit
Linaria vulgaris	Vlasbekje	geel
Lotus corniculatus	Gewone roklaver	geel
Medicago lupulina	Hopklaver	geel
Reseda lutea	Wilde reseda	geel
Silene latifolia subsp. alba	Avondkoekoeksbloem	wit
Tanacetum vulgare	Boerenwormkruid	geel
Tragopogon pratensis	Gele morgenster	geel
Trifolium arvense	Hazepootje	roze
Verbascum nigrum	Zwarte toorts	geel

GRASSEN

Agrostis capillaris	Gewoon struisgras
Anthoxanthum odoratum	Gewoon reukgras
Festuca ovina	Genaald schapengras
Festuca rubra	Rood zwenkgras
Poa pratensis	Veldbeemdgras

Zaaddosering: 2 gram per m²

PRIJS 100% BLOEMEN:

Vanaf 100 gram:	€ 44,- per 100 gram
Vanaf 1 kg:	€ 290,- per kg
Vanaf 10 kg:	€ 232,- per kg

PRIJS 80% BLOEMEN en 20% GRASSEN:

Vanaf 100 gram:	€ 37,- per 100 gram
Vanaf 1 kg:	€ 246,- per kg
Vanaf 10 kg:	€ 197,- per kg

Graslandflora GN-27

Bloemenmengsel met typische soorten voor natte gronden, zoals Echte koekoeksbloem en Moerasroklaver. Geschikt voor **vochtige tot natte, matig voedselrijke zanderige grondsoorten**. Dit graslandmengsel kan ook gebruikt worden voor oevers en waterkanten.

BLOEMEN

Achillea ptarmica	Wilde bertram	wit
Ajuga reptans	Kruipend zenegroen	paars
Campanula patula	Weideklokje	paars
Cardamine pratensis	Pinksterbloem	wit
Cirsium palustre	Kale jonker	paars
Filipendula ulmaria	Moerasspirea	wit
Galium palustre	Moeraswalstro	wit
Hypericum tetrapterum	Gevleugeld hertshooi	geel
Lotus pedunculatus	Moerasroklaver	geel
Lychnis flos-cuculi	Echte koekoeksbloem	roze
Lysimachia vulgaris	Grote wederik	geel
Mentha pulegium	Polei	lila
Myosotis scorpioides	Moerasvergeet-mij-nietje	blauw
Persicaria bistorta	Aelderwortel	roze
Pulicaria dysenterica	Heelblaadjes	geel
Ranunculus repens	Kruipende boterbloem	geel
Rhinanthus angustifolius	Grote ratelaar	geel
Rumex acetosa	Veldzuring	rood
Sanguisorba officinalis	Grote pimpernel	rood
Senecio aquaticus	Waterkruiskruid	geel
Valeriana officinalis	Echte valeriaan	roze wit
Silaum silaus	Weidekervel	geel

GRASSEN/ZEGGEN

Agrostis canina	Moerasstruisgras
Agrostis stolonifera	Fioringgras
Anthoxanthum odoratum	Gewoon reukgras
Carex disticha	Tweerijige zegge
Carex vesicaria	Blaaszegge
Carex vulpina	Voszegge
Deschampsia cespitosa	Ruwe smele
Festuca rubra	Rood zwenkgras
Holcus lanatus	Gestreepte witbol
Poa trivialis	Ruw beemdgras

Zaaddosering: 2 gram per m²

PRIJS 100% BLOEMEN:

Vanaf 100 gram:	€ 53,- per 100 gram
Vanaf 1 kg:	€ 350,- per kg
Vanaf 10 kg:	€ 280,- per kg

PRIJS 80% BLOEMEN en 20% GRASSEN:

Vanaf 100 gram:	€ 50,- per 100 gram
Vanaf 1 kg:	€ 330,- per kg
Vanaf 10 kg:	€ 264,- per kg

Graslandflora GN-28

Bloemenmengsel met typische soorten voor natte gronden, zoals Kruipende boterbloem, Watermunt en Moerasrolklaver. Geschikt voor **vochtige tot natte, matig voedselrijke kleiige grondsoorten**.

Dit graslandmengsel kan ook gebruikt worden voor oevers en waterkanten.

BLOEMEN

Barbarea vulgaris	Gewoon barbarakruid	geel
Cardamine pratensis	Pinksterbloem	wit
Cerastium fontanum subsp. vulgare	Gewone hoornbloem	wit
Fritillaria meleagris	Wilde kievitbloem	paars
Galium palustre	Moeraswalstro	wit
Hypericum tetrapterum	Gevleugeld hertshooi	geel
Leontodon autumnalis	Vertakte leeuwentand	geel
Lotus pedunculatus	Moerasrolklaver	geel
Lychnis flos-cuculi	Echte koekoeksbloem	roze
Lysimachia vulgaris	Grote wederik	geel
Mentha aquatica	Watermunt	lila
Mentha pulegium	Polei	lila
Myosotis scorpioides	Moerasvergeet-mij-nietje	blauw
Pulicaria dysenterica	Heelblaadjes	geel
Ranunculus acris	Scherpe boterbloem	geel
Ranunculus repens	Kruipende boterbloem	geel
Rhinanthus angustifolius	Grote ratelaar	geel
Rumex acetosa	Veldzuring	rood-groen
Senecio aquaticus	Waterkruiskruid	geel
Taraxacum officinale	Paardenbloem	geel
Trifolium pratense	Rode klaver	rood
Trifolium repens	Witte klaver	wit

GRASSEN/ZEGGEN

Agrostis canina	Moerasstruisgras
Agrostis stolonifera	Fioringgras
Anthoxanthum odoratum	Gewoon reukgras
Carex vulpina	Voszegge
Festuca pratensis	Beemdlangbloem
Holcus lanatus	Gestreepte witbol

Zaaddosering: 2 gram per m²

PRIJS 100% BLOEMEN:

Vanaf 100 gram:	€ 53,- per 100 gram
Vanaf 1 kg:	€ 350,- per kg
Vanaf 10 kg:	€ 280,- per kg

PRIJS 80% BLOEMEN en 20% GRASSEN:

Vanaf 100 gram:	€ 50,- per 100 gram
Vanaf 1 kg:	€ 330,- per kg
Vanaf 10 kg:	€ 264,- per kg

Graslandflora GV-42

Deze combinatie van specifieke soorten zoals Valkruid, Kale jonker en blauwe knoop en meer algemene soorten zoals Gewone margriet en Gewone rolklaver vormen tezamen een bloemrijke vegetatie op **voedselarme vochtige gronden**. Met de aanwezigheid van de Kleine- en Grote ratelaar worden grassen onderdrukt.

BLOEMEN

Arnica montana	Valkruid	geel
Centaurea jacea	Knoopkruid	roze
Cirsium palustre	Kale jonker	roze
Hieracium auranticum	Oranje havikskruid	oranje
Hypericum tetrapterum	Gevleugeld hertshooi	geel
Hypochaeris radicata	Gewoon biggenkruid	geel
Leucanthemum vulgare	Gewone margriet	wit
Lotus corniculatus	Gewone rolklaver	geel
Plantago lanceolata	Smalle weegbree	wit
Potentilla erecta	Tormentil	geel
Prunella vulgaris	Gewone brunel	paars
Rhinanthus angustifolius	Grote ratelaar	geel
Rhinanthus minor	Kleine ratelaar	geel
Sanguisorba officinalis	Grote pimpernel	rood
Solidago virgaurea	Echte guldenroede	geel
Stachys officinalis	Betonie	paars
Succisa pratensis	Blauwe knoop	blauw
Trifolium pratense	Rode klaver	rood

GRASSEN/ZEGGEN

Agrostis canina	Moerasstruisgras
Agrostis stolonifera	Fioringgras
Anthoxanthum odoratum	Gewoon reukgras
Carex vulpina	Voszegge
Festuca pratensis	Beemdlangbloem
Holcus lanatus	Gestreepte witbol

Zaaddosering: 3 gram per m²

PRIJS 100% BLOEMEN:

Vanaf 100 gram:	€ 51,- per 100 gram
Vanaf 1 kg:	€ 340,- per kg
Vanaf 10 kg:	€ 272,- per kg

PRIJS 80% BLOEMEN en 20% GRASSEN:

Vanaf 100 gram:	€ 44,- per 100 gram
Vanaf 1 kg:	€ 296,- per kg
Vanaf 10 kg:	€ 237,- per kg

Graslandflora GV-43

Fraai bloemenmengsel met soorten voor **voedselarme tot matig voedselrijke kalkrijke zandgronden**.

De geselecteerde soorten vergen een enigszins vochtige bodemtoestand.

BLOEMEN

Agrimonia eupatoria	Gewone agrimonie	geel
Anthyllis vulneraria	Wondklaver	geel
Centaurea jacea	Knoopkruid	roze
Centaurea scabiosa	Grote centaurie	roze
Galium mollugo	Glad walstro	wit
Galium verum	Geel walstro	geel
Hypericum tetrapterum	Gevleugeld hertshooi	geel
Knautia arvensis	Beemdkroon	blauw
Leontodon hispidus	Ruige leeuwentand	geel
Lotus corniculatus	Gewone rolklaver	geel
Origanum vulgare	Wilde marjolein	roze
Pimpinella saxifraga	Kleine bevernel	wt
Plantago media	Ruige weegbree	wit
Primula veris	Gulden sleutelbloem	geel
Prunella vulgaris	Gewone brunel	paars
Ranunculus bulbosus	Knolboterbloem	geel
Rhinanthus minor	Kleine ratelaar	geel
Sanguisorba minor	Kleine pimpernel	rood-groen
Scabiosa columbaria	Duifkruid	blauw
Silene vulgaris	Blaassilene	wit
Stachys officinalis	Betonie	paars
Teucrium chamaedrys	Echte gamander	roze
Thymus pulegioides	Grote tijm	paars

GRASSEN/ZEGGEN

Brachypodium pinnatum	Gevinde kortsteel
Briza media	Beventjes
Bromopsis erecta	Bergdravik
Carex flacca	Zeegroene zegge
Clinopodium vulgare	Borstelkrans
Koeleria pyramidata	Breed fakkelgras

Zaaddosering: 2 gram per m²

PRIJS 100% BLOEMEN:

Vanaf 100 gram:	€ 42,- per 100 gram
Vanaf 1 kg:	€ 280,- per kg
Vanaf 10 kg:	€ 224,- per kg

PRIJS 80% BLOEMEN en 20% GRASSEN:

Vanaf 100 gram:	€ 36,- per 100 gram
Vanaf 1 kg:	€ 241,- per kg
Vanaf 10 kg:	€ 193,- per kg

Graslandflora GV-47

Lang en uitbundig bloeiend bloemenmengsel, bloeit met o.a. Barbarakruid, Knoopkruid en Muskuskaasjeskruid van vroeg in het voorjaar tot laat in het najaar. De vegetatie vindt zijn optimum op een **matig vochtige, matig voedselrijke tot voedselrijke grondsoorten**.

BLOEMEN

Achillea millefolium	Duizendblad	wit
Agrimonia procera	Wielriekende agrimonie	geel
Barbarea vulgaris	Gewoon barbarakruid	geel
Campanula rapunculoides	Akkerklokje	blauw
Centaurea jacea	Knoopkruid	roze
Cerastium fontanum	Gewone hoornbloem	wit
Lathyrus pratensis	Veldlathyrus	geel
Leontodon autumnalis	Vertakte leeuwentand	geel
Leucanthemum vulgare	Gewone margriet	wit
Lotus corniculatus	Gewone rolklaver	geel
Malva moschata	Muskuskaasjeskruid	roze
Medicago lupulina	Hopklaver	geel
Pastinaca sativa	Pastinaak	geel
Pimpinella saxifraga	Kleine bevernel	wit
Prunella vulgaris	Gewone brunel	paars
Ranunculus acris	Scherpe boterbloem	geel
Rhinanthus minor	Kleine ratelaar	geel
Sanguisorba officinalis	Grote pimpernel	rood
Saponaria officinalis	Zeepekruid	wit
Silene latifolia subsp. alba	Avondkoekoeksbloem	wit
Tragopogon porrifolius	Paarse morgenster	paars
Tragopogon pratensis	Gele morgenster	geel
Veronica chamaedrys	Gewone ereprijs	blauw
Vicia cracca	Vogelwikke	paars

GRASSEN

Anthoxanthum odoratum	Gewoon reukgras
Arrhenatherum elatius	Glanshaver
Cynosurus cristatus	Kamgras
Festuca pratensis	Beemdlangbloem
Festuca rubra	Rood zwenkgras
Poa trivialis	Ruw beemdgras

Zaaddosering: 2 gram per m²

PRIJS 100% BLOEMEN:

Vanaf 100 gram:	€ 44,- per 100 gram
Vanaf 1 kg:	€ 296,- per kg
Vanaf 10 kg:	€ 237,- per kg

PRIJS 80% BLOEMEN en 20% GRASSEN:

Vanaf 100 gram:	€ 37,- per 100 gram
Vanaf 1 kg:	€ 247,- per kg
Vanaf 10 kg:	€ 197,- per kg

Graslandflora GV-47kr (was GK-57)

Een kruidenmengsel voor **kalkhoudende, vochtige, matig voedselrijke grondsoorten**. De bloemen in het mengsel trekken veel insecten aan en vertonen tijdens de piekbloei een breed kleurenspectrum.

BLOEMEN

Agrimonia eupatoria	Gewone agrimonie	geel
Campanula glomerata	Kluwenklokje	paars
Campanula rapunculoides	Akkerklokje	paars
Carum carvi	Karwij	wit
Centaurea scabiosa	Grote centaurie	roze
Cichorium intybus	Wilde cichorei	blauw
Crepis biennis	Groot streepzaad	geel
Daucus carota	Wilde peen	wit
Dianthus armeria	Ruige anjer	roze
Galium mollugo	Glad walstro	wit
Galium verum	Geel walstro	geel
Hypericum maculatum	Gevlekt hertshooi	geel
Inula conyzae	Donderkruid	geel
Knautia arvensis	Beemdkroon	blauw
Lathyrus tuberosus	Aardakker	rood
Malva alcea	Vijfdelig kaasjeskruid	roze
Medicago sativa	Luzerne	paars
Ononis repens subsp. spinosa	Kattendoorn	roze
Origanum vulgare	Wilde marjolein	roze
Pimpinella major	Grote bevernel	wit
Plantago media	Ruige weegbree	wit
Ranunculus bulbosus	Knolboterbloem	geel
Rhinanthus alectorolophus	Harige ratelaar	geel
Salvia pratensis	Veldsalie	paars
Securigera varia	Bont kroonkruid	paars
Silene vulgaris	Blaassilene	wit
Verbena officinalis	Ijzerhard	lila

GRASSEN

Arrhenatherum elatius	Glanshaver
Festuca pratensis	Beemdlangbloem
Festuca rubra	Rood zwenkgras
Poa pratensis	Veldbeemdgras
Trisetum flavescens	Goudhaver

Zaaddosering: 2 gram per m²

PRIJS 100% BLOEMEN:

Vanaf 100 gram:	€ 44,- per 100 gram
Vanaf 1 kg:	€ 290,- per kg
Vanaf 10 kg:	€ 232,- per kg

PRIJS 80% BLOEMEN en 20% GRASSEN:

Vanaf 100 gram:	€ 36,- per 100 gram
Vanaf 1 kg:	€ 242,- per kg
Vanaf 10 kg:	€ 194,- per kg

Graslandflora GV-48

Bloemenmengsel met soorten geschikt voor **vochtige voedselrijke zavel- en kleigronden**. Door dit mengsel toe te passen op zwaardere grondsoorten en meerdere malen per jaar te maaien is een middelhoge kleurrijke vegetatie realiseerbaar.

BLOEMEN

Achillea millefolium	Duizendblad	wit
Anthriscus sylvestris	Fluitenkruid	wit
Barbarea vulgaris	Gewoon barbarakruid	geel
Cichorium intybus	Wilde cichorei	blauw
Crepis biennis	Groot streepzaad	geel
Crepis capillaris	Klein streepzaad	geel
Daucus carota	Wilde peen	wit
Heracleum sphondylium	Gewone berenklaauw	wit
Lamium album	Witte dovenetel	wit
Leontodon autumnalis	Vertakte leeuwentand	geel
Malva moschata	Muskuskaasjeskruid	roze
Malva sylvestris	Groot kaasjeskruid	paars
Medicago sativa	Luzerne	paars
Pastinaca sativa	Pastinaak	geel
Pimpinella major	Grote bevernel	wit
Ranunculus acris	Scherpe boterbloem	geel
Ranunculus repens	Kruipende boterbloem	geel
Symphytum officinale	Gewone smeewortel	paars
Taraxacum officinale	Paardenbloem	geel
Tragopogon porrifolius	Paarse morgenster	paars
Trifolium pratense	Rode klaver	rood
Trifolium repens	Witte klaver	wit
Vicia cracca	Vogelwikke	paars

GRASSEN

Alopecurus pratensis	Grote vossenstaart
Arrhenatherum elatius	Glanshaver
Lolium perenne	Engels raaigras
Phleum pratense	Timoteegras
Poa pratensis	Veldbeemdgras
Poa trivialis	Ruw beemdgras

Zaaddosering: 2 gram per m²

PRIJS 100% BLOEMEN:

Vanaf 100 gram:	€ 37,- per 100 gram
Vanaf 1 kg:	€ 245,- per kg
Vanaf 10 kg:	€ 196,- per kg

PRIJS 80% BLOEMEN en 20% GRASSEN:

Vanaf 100 gram:	€ 31,- per 100 gram
Vanaf 1 kg:	€ 206,- per kg
Vanaf 10 kg:	€ 165,- per kg

Schaduwflora HD-63

Schaduwmengsel voor relatief **droge, voedsel-arme en beschaduwde standplaatsen** die enigszins kalkrijk zijn. Waar andere mengsels moeilijk standhouden biedt dit bloemenmengsel een kans op een kleurrijke schaduwvegetatie.

BLOEMEN

Agrimonia eupatoria	Gewone agrimonie	<i>geel</i>
Bryonia dioica	Heggenrank	<i>wit</i>
Campanula trachelium	Ruig klokje	<i>paars</i>
Chelidonium majus	Stinkende gouwe	<i>geel</i>
Claytonia perfoliata	Winterpostelein	<i>wit</i>
Cynoglossum officinale	Veldhondstong	<i>blauw</i>
Fragaria vesca	Bosaardbei	<i>wit</i>
Galium mollugo	Glad walstro	<i>wit</i>
Galium sylvaticum	Boswalstro	<i>wit</i>
Geum urbanum	Geel nagelkruid	<i>geel</i>
Lithospermum officinale	Glad pazelzaad	<i>wit</i>
Lunaria annua	Judaspenning	<i>paars</i>
Myosotis arvensis	Akkervergeet-mij-nietje	<i>blauw</i>
Silene dioica	Dagkoekoeksbloem	<i>paars</i>
Teucrium scorodonia	Valse salie	<i>geelgroen</i>
Thalictrum minus	Kleine ruit	<i>geelgroen</i>

GRASSEN/ZEGGEN

Bromus ramosa	Ruwe dravik
Carex arenaria	Zandzegge
Poa nemoralis	Schaduwgras

Zaaddosering: 4 gram per m²

PRIJS 100% BLOEMEN:

Vanaf 100 gram:	€ 40,- per 100 gram
Vanaf 1 kg:	€ 266,- per kg
Vanaf 10 kg:	€ 213,- per kg

PRIJS 80% BLOEMEN en 20% GRASSEN:

Vanaf 100 gram:	€ 40,- per 100 gram
Vanaf 1 kg:	€ 266,- per kg
Vanaf 10 kg:	€ 213,- per kg

Schaduwflora HD-69

Kleurrijke schaduwflora voor **humusrijke en beschaduwde zandgronden** met fraaie soorten zoals Vingerhoedskruid, Melige toorts en Ruigklokje.

BLOEMEN

Alliaria petiolata	Look-zonder-look	<i>wit</i>
Arctium minus s.l.	Gewone klit	<i>paars</i>
Bryonia dioica	Heggenrank	<i>wit</i>
Campanula trachelium	Ruig klokje	<i>paars</i>
Chaerophyllum temulum	Dolle kervel	<i>wit</i>
Chelidonium majus	Stinkende gouwe	<i>geel</i>
Claytonia perfoliata	Winterpostelein	<i>wit</i>
Digitalis purpurea	Vingerhoedskruid	<i>paars</i>
Galeopsis tetrahit	Gewone hennepnetel	<i>paars</i>
Galium odoratum	Lieve-vrouwe-bedstro	<i>wit</i>
Geranium robertianum	Robertskruid	<i>paars</i>
Geum urbanum	Geel nagelkruid	<i>geel</i>
Glechoma hederacea	Hondsdrif	<i>paars</i>
Lapsana communis	Akkerkool	<i>geel</i>
Myosotis sylvatica	Bos-vergeet-mij-nietje	<i>blauw</i>
Nepeta cataria	Wild kattenkruid	<i>wit-paars</i>
Senecio ovatus	Schaduwkruid	<i>geel</i>
Silene dioica	Dagkoekoeksbloem	<i>roze</i>
Torilis japonica	Heggendoornzaad	<i>wit</i>
Verbascum lychnitis	Melige toorts	<i>geel</i>
Veronica hederifolia	Klimopereprijs	<i>lila</i>

GRASSEN

Agrostis capillaris	Gewoon struisgras
Poa nemoralis	Schaduwgras

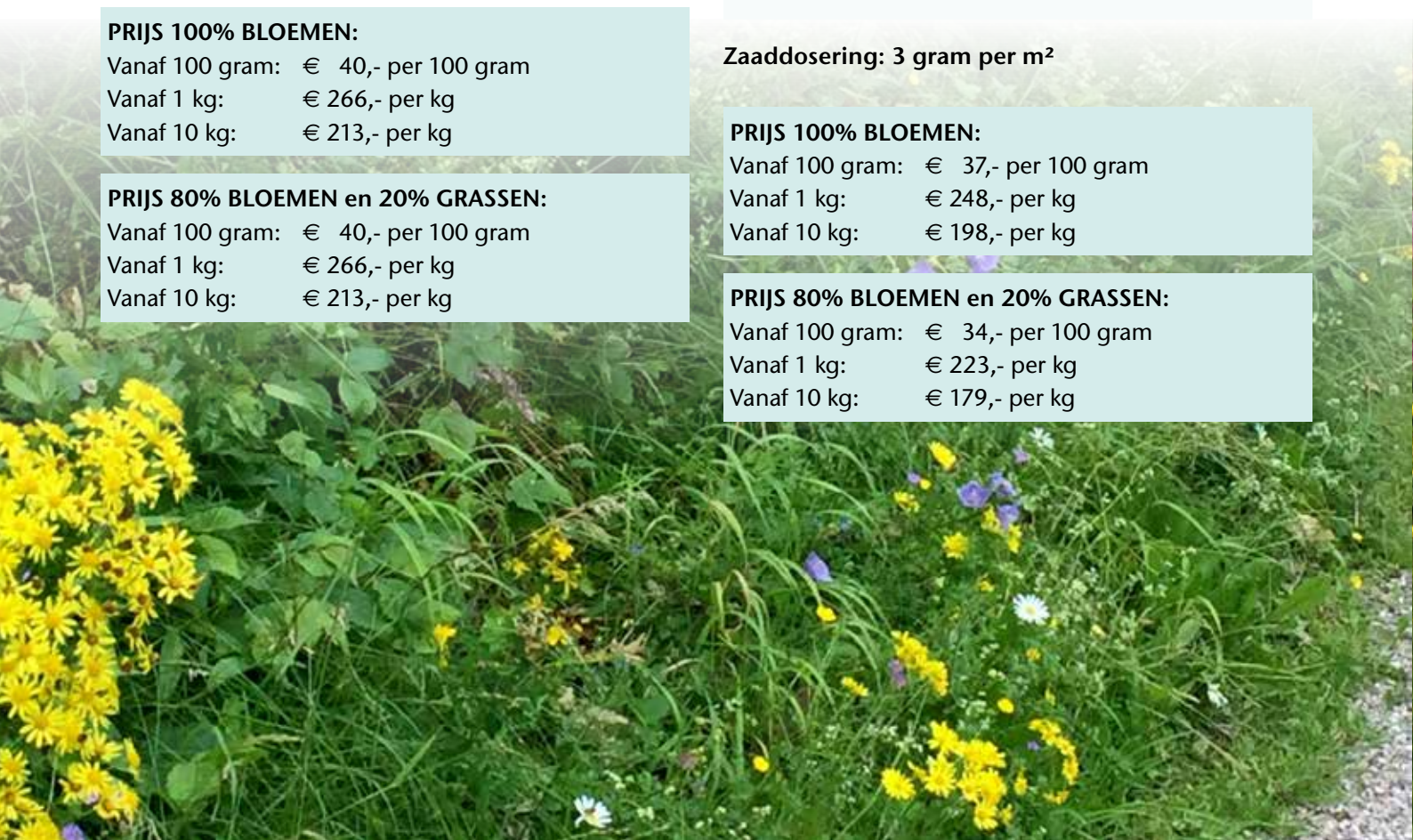
Zaaddosering: 3 gram per m²

PRIJS 100% BLOEMEN:

Vanaf 100 gram:	€ 37,- per 100 gram
Vanaf 1 kg:	€ 248,- per kg
Vanaf 10 kg:	€ 198,- per kg

PRIJS 80% BLOEMEN en 20% GRASSEN:

Vanaf 100 gram:	€ 34,- per 100 gram
Vanaf 1 kg:	€ 223,- per kg
Vanaf 10 kg:	€ 179,- per kg



Schaduwflora HV-43

Laagblijvend schaduwmengsel voor **vochtige, kalkhoudende en voedselarme zandgronden**.

BLOEMEN

Agrimonia eupatoria	Gewone agrimonie	<i>geel</i>
Aquilegia vulgaris	Wilde akelei	<i>violet</i>
Campanula persicifolia	Prachtklokje	<i>paars</i>
Campanula trachelium	Ruig klokje	<i>paars</i>
Corydalis solida	Vingerhelmbloem	<i>paars</i>
Fragaria vesca	Bosaardbei	<i>wit</i>
Galium odoratum	Lievestrond	<i>wit</i>
Galium sylvaticum	Boswalstro	<i>wit</i>
Geum urbanum	Geel nagelkruid	<i>geel</i>
Inula conzyae	Donderkruid	<i>geel</i>
Lathyrus sylvestris	Boslathyrus	<i>roze</i>
Myosotis sylvatica	Bosvergeet-mij-nietje	<i>blauw</i>
Primula elatior	Slanke sleutelbloem	<i>geel</i>
Primula veris	Gulden sleutelbloem	<i>geel</i>
Sanicula europaea	Heelkruid	<i>wit</i>
Senecio ovatus	Schaduwkruid	<i>geel</i>
Silene dioica	Dagkoekoeksbloem	<i>paars</i>
Stachys sylvatica	Bosandoorn	<i>paars</i>
Stellaria holostea	Grote muur	<i>wit</i>
Vicia sepium	Heggenwikke	<i>paars</i>

GRASSEN/ZEGGEN

Brachypodium sylvaticum	Boskortsteel
Bromopsis ramosa	Ruwe dravik
Carex sylvatica	Boszegge
Melica uniflora	Eenbloemig parelgras

Zaaddosering: 3 gram per m²

PRIJS 100% BLOEMEN:

Vanaf 100 gram:	€ 54,- per 100 gram
Vanaf 1 kg:	€ 357,- per kg
Vanaf 10 kg:	€ 286,- per kg

PRIJS 80% BLOEMEN en 20% GRASSEN:

Vanaf 100 gram:	€ 54,- per 100 gram
Vanaf 1 kg:	€ 357,- per kg
Vanaf 10 kg:	€ 286,- per kg

Schaduwflora HV-47

Deze bestseller voor schaduwrijke gronden bestaat uit veel soorten en is geschikt voor beschaduwde standplaatsen die over **voldoende voedingsstoffen en humus beschikken**. Het mengsel wordt veel gebruikt voor schaduwrijke randen van fiets- en wandelpaden.

BLOEMEN

Agrimonia procera	Wielriekende agrimonie	<i>geel</i>
Alliaria petiolata	Look-zonder-look	<i>wit</i>
Anthriscus sylvestris	Fluitenkruid	<i>wit</i>
Campanula latifolia	Breedklokje	<i>paars</i>
Chaerophyllum temulum	Dolle kervel	<i>wit</i>
Chelidonium majus	Stinkende gouwe	<i>geel</i>
Circaea lutetiana	Groot heksenkruid	<i>wit</i>
Corydalis solida	Vingerhelmbloem	<i>paars</i>
Digitalis purpurea	Vingerhoedskruid	<i>paars</i>
Galeopsis tetrahit	Gewone hennepnetel	<i>paars</i>
Geranium robertianum	Robertskruid	<i>paars</i>
Geum rivale	Knikkend nagelkruid	<i>geel</i>
Geum urbanum	Geel nagelkruid	<i>geel</i>
Hesperis matronalis	Damastbloem	<i>paars</i>
Lapsana communis	Akkerkool	<i>geel</i>
Lunaria annua	Judaspenning	<i>paars</i>
Myosotis sylvatica	Bosvergeet-mij-nietje	<i>blauw</i>
Primula elatior	Slanke sleutelbloem	<i>geel</i>
Scilla non-scripta	Wilde hyacint	<i>paars</i>
Scrophularia nodosa	Knopig helmkruid	<i>rood</i>
Senecio ovatus	Schaduwkruid	<i>geel</i>
Silene dioica	Dagkoekoeksbloem	<i>roze</i>
Stachys sylvatica	Bosandoorn	<i>paars</i>
Torilis japonica	Heggendoornzaad	<i>wit</i>
Veronica chamaedrys	Gewone ereprijs	<i>blauw</i>
Veronica hederifolia	Klimopereprijs	<i>blauw</i>

GRASSEN

Festuca gigantea	Reuzenzwenkgras
Poa nemoralis	Schaduwgras

Zaaddosering: 3 gram per m²

PRIJS 100% BLOEMEN:

Vanaf 100 gram:	€ 50,- per 100 gram
Vanaf 1 kg:	€ 336,- per kg
Vanaf 10 kg:	€ 269,- per kg

PRIJS 80% BLOEMEN en 20% GRASSEN:

Vanaf 100 gram:	€ 43,- per 100 gram
Vanaf 1 kg:	€ 287,- per kg
Vanaf 10 kg:	€ 229,- per kg

Schaduwflora HV-48

Middelhoog schaduwmengsel voor **vochtige, voedselrijke en beschaduwde standplaatsen**. Bevat tevens veel waardplanten en is met name geschikt voor kleigronden.

BLOEMEN

Agrimonia procera	Wielriekende agrimonie	<i>geel</i>
Alliaria petiolata	Look-zonder-look	<i>wit</i>
Anthriscus sylvestris	Fluitenkruid	<i>wit</i>
Arctium lappa	Grote klit	<i>paars</i>
Arctium minus	Gewone klit	<i>paars</i>
Chaerophyllum temulum	Dolle kervel	<i>wit</i>
Chelidonium majus	Stinkende gouwe	<i>geel</i>
Cirsium vulgare	Speerdistel	<i>paars</i>
Digitalis purpurea	Vingerhoedskruid	<i>paars</i>
Dipsacus pilosus	Kleine kaardenbol	<i>wit</i>
Galeopsis tetrahit	Gewone hennepnetel	<i>paars</i>
Glechoma hederacea	Hondsdrif	<i>paars</i>
Heraclium sphondylium	Gewone berenklaauw	<i>wit</i>
Lamium album	Witte dovenetel	<i>wit</i>
Lamium maculatum	Gevlekte dovenetel	<i>paars</i>
Lapsana communis	Akkerkool	<i>geel</i>
Lunaria annua	Judaspenning	<i>paars</i>
Myosotis sylvatica	Bos-vergeet-mij-nietje	<i>blauw</i>
Ranunculus repens	Kruipende boterbloem	<i>geel</i>
Silene dioica	Dagkoekoeksbloem	<i>roze</i>
Symphytum officinale	Gewone smeerwortel	<i>paars</i>

GRASSEN

Festuca gigantea	Reuzenzwenkgras
Poa trivialis	Ruw beemdgras

Zaaddosering: 3 gram per m²

PRIJS 100% BLOEMEN:

Vanaf 100 gram:	€ 34,- per 100 gram
Vanaf 1 kg:	€ 225,- per kg
Vanaf 10 kg:	€ 180,- per kg

PRIJS 80% BLOEMEN en 20% GRASSEN:

Vanaf 100 gram:	€ 30,- per 100 gram
Vanaf 1 kg:	€ 198,- per kg
Vanaf 10 kg:	€ 159,- per kg

Vitamine G

Een groene omgeving kan op verschillende manieren bijdragen aan de gezondheid van de mens, van kinderen tot ouderen. Zo blijkt uit wetenschappelijk onderzoek dat groen bijdraagt aan de sociale cohesie, aan herstel na stress of mentale vermoeidheid en een bufferende werking heeft op negatieve levensgebeurtenissen. De fractale patronen (terugkerende patronen) die in de natuur onbewust worden waargenomen werken tevens ontspannend op ons brein en blijken specifieke hersendelen in de prefrontale cortex te activeren. Hierdoor verbeteren onze cognitieve functies, zoals het werkgeheugen, zijn we beter in staat om onze emoties te reguleren, en zitten we beter in ons vel. Omdat een groene leefomgeving zoveel positieve effecten heeft op onze gezondheid wordt dit vitamine G genoemd.

Hiernaast zijn er ook veel andere voordelen van groen. Bedrijven vestigen zich graag in een groene omgeving en onroerend goed is er gewilder, waardoor de economische groei van een stad wordt versterkt. Groen in de stad verbetert het milieu, zorgt voor een rijke biodiversiteit, vermindert luchtvervuiling, zorgt voor waterberging, dempt geluidshinder en verkoelt in warme periodes. Groen is daarmee essentieel voor een klimaatbestendige en duurzame omgeving.



Ruigteflora RN-27 (was RN-17)

Bloemenmengsel voor **vochtige tot natte zanderige oevers, slootkanten en bermgrachten**. De soorten in dit mengsel vormen tezamen een bloemrijke ruigtevegetatie.

BLOEMEN

Achillea ptarmica	Wilde bertram	wit
Alisma plantago-aquatica	Grote waterweegbree	wit
Angelica sylvestris	Gewone engelwortel	wit
Barbarea vulgaris	Gewoon barbarakruid	geel
Caltha palustris	Dotterbloem	geel
Eupatorium cannabinum	Koninginnenkruid	roze
Filipendula ulmaria	Moerasspirea	wit
Galium palustre	Moeraswalstro	wit
Hypericum tetrapterum	Gevleugeld hertshooi	geel
Iris pseudacorus	Gele lis	geel
Lotus pedunculatus	Moerasrolklaver	geel
Lychnis-flos-cuculi	Echte koekoeksbloem	paars
Lycopus europaeus	Wolfspoot	paars
Lysimachia vulgaris	Grote wederik	geel
Lythrum salicaria	Grote kattenstaart	paars
Mentha aquatica	Watermunt	lila
Pulicaria dysenterica	Heelblaadjes	geel
Rumex acetosa	veldzuring	roodbruin
Scrophularia umbrosa	Gevleugeld helmkruid	roodbruin
Stachys palustris	Moerasandoorn	roze
Thalictrum flavum	Poelruit	geel
Valeriana officinalis	Echte valeriaan	wit
Veronica longifolia	Lange ereprijs	paars

Zaaddosering: 2 gram per m²

PRIJS 100% BLOEMEN:

Vanaf 100 gram:	€ 45,- per 100 gram
Vanaf 1 kg:	€ 296,- per kg
Vanaf 10 kg:	€ 237,- per kg

Ruigteflora RN-28 (was RN-18)

Ruigte/oevermengsel voor **vochtige tot natte kleiige oevers, slootkanten en bermgrachten**. De soorten in dit mengsel vormen tezamen een bloemrijke ruigtevegetatie.

BLOEMEN

Alisma plantago-aquatica	Grote waterweegbree	wit
Barbarea vulgaris	Gewoon barbarakruid	geel
Caltha palustris	Dotterbloem	geel
Epilobium hirsutum	Harig wilgenroosje	roze
Eupatorium cannabinum	Koninginnenkruid	roze
Filipendula ulmaria	Moerasspirea	wit
Galium palustre	Moeraswalstro	wit
Iris pseudacorus	Gele lis	geel
Lycopus europaeus	Wolfspoot	paars
Lysimachia vulgaris	Wolfskroon	geel
Lythrum salicaria	Grote kattenstaart	roze
Mentha longifolia	Hertsmunt	wit
Mentha pulegium	Polei	lila
Myosotis scorpioides	Moerasvergeet-mij-nietje	blauw
Rumex acetosa	Veldzuring	roodgroen
Scrophularia umbrosa	Gevleugeld helmkruid	roodbruin
Stachys palustris	Moerasandoorn	roze
Symphytum officinale	Gewone smeewortel	paars
Thalictrum flavum	Poelruit	geel
Valeriana officinalis	Echte valeriaan	wit
Veronica longifolia	Lange ereprijs	paars

Zaaddosering: 2 gram per m²

PRIJS 100% BLOEMEN:

Vanaf 100 gram:	€ 45,- per 100 gram
Vanaf 1 kg:	€ 296,- per kg
Vanaf 10 kg:	€ 237,- per kg



Landschapsflora

In combinaties van één- en meerjarige kruiden zorgt de groep landschapsflora voor de meest sierlijke vegetaties. De zaden van de éénjarige kruiden kiemen en groeien snel en zorgen daarmee voor een snelle bodembedekking. Bij inzaaien in het voorjaar treft men al binnen circa 3 maanden een bloeiende vegetatie aan. Na het vormen van rozetten in het 1^e jaar voeren de twee- en meerjarige kruiden de boventoon in het tweede jaar en worden de éénjarigen langzamerhand uit het speelveld verdreven.

De kruiden in de mengsels zijn met name geselecteerd op landschappelijke/esthetische waarde en kennen een relatief groot verspreidingsgebied. Deze eigenschappen maken de mengsels bijzonder geschikt voor verfraaiing van de binnenstedelijk omgeving.



Landschapsflora LZ-1

Een echte eye-catcher met inheemse één- en meerjarige soorten geschikt voor **lichtere grond-soorten**. In het eerste jaar voeren klaprozen en korenbloemen de boventoon en vormen de twee- en meerjarige rozetten die in de jaren daarop het kleurenspektakel voorzetten.

BLOEMEN

Achillea millefolium	Duizendblad	wit
Berteroa incana	Grijskruid	wit
Campanula rotundifolia	Grasklokje	blauw
Centaurea cyanus	Korenbloem	blauw
Daucus carota	Wilde peen	wit
Dianthus armeria	Ruige anjer	rood
Echium vulgare	Slangenkruid	blauw
Filipendula vulgaris	Knolspirea	wit
Hypericum perforatum	Sint-Janskruid	geel
Hypochaeris radicata	Gewoon biggenkruid	geel
Legousia speculum-veneris	Groot spiegelklokje	paars
Leucanthemum vulgare	Gewone margriet	wit
Lotus corniculatus	Gewone rolklaver	geel
Origanum vulgare	Wilde marjolein	roze
Papaver rhoeas	Grote klaproos	rood
Plantago lanceolata	Smalle weegbree	wit
Salvia pratensis	Veldsalie	paars
Sanguisorba minor	Kleine pimpernel	roodgroen
Thymus pulegioides	Grote tijm	paars
Verbascum nigrum	Zwarte toorts	geel
Veronica teucrium	Brede ereprijs	blauw

Zaaddosering: 2 gram per m²

PRIJS 100% BLOEMEN:

Vanaf 100 gram:	€ 33,- per 100 gram
Vanaf 1 kg:	€ 220,- per kg
Vanaf 10 kg:	€ 176,- per kg

Landschapsflora LZ-15

Middelhoog bloemenmengsel bestaande uit meerjarige soorten aangevuld met 4 van de 5 kleurrijke éénjarige soorten van het A-1 mengsel. Geschikt voor **niet te arme zandgronden, lichte klei en laagveen**. De vegetatie verlangt een lichte standplaats. Met uitzondering van de Blauwe lupine zijn de soorten inheems.

BLOEMEN

Achillea millefolium	Duizendblad	wit
Agrostemma githago	Bolderik	lila
Campanula rapunculoides	Akkerklokje	paars
Centaurea cyanus	Korenbloem	blauw
Daucus carota	Wilde peen	wit
Echium vulgare	Slangenkruid	blauw
Hypericum perforatum	Sint-Janskruid	geel
Leucanthemum vulgare	Gewone margriet	wit
Linaria vulgaris	Vlasbekje	geel
Lotus corniculatus	Gewone rolklaver	geel
Lupinus angustifolius	Blauwe lupine	blauw
Matricaria recutita	Echte kamille	wit
Medicago sativa	Luzerne	paars
Oenothera biennis	Middelste teunisbloem	geel
Papaver rhoeas	Grote klaproos	rood
Salvia pratensis	Veldsalie	blauw
Sanguisorba minor	Kleine pimpernel	roodgroen
Silene latifolia	Avondkoekoeksbloem	wit
Trifolium pratense	Rode klaver	roze

Zaaddosering: 3 gram per m²

PRIJS 100% BLOEMEN:

Vanaf 100 gram:	€ 29,- per 100 gram
Vanaf 1 kg:	€ 190,- per kg
Vanaf 10 kg:	€ 152,- per kg



Landschapsflora LKV-10

Bloemenmengsel voor alle **vochthoudende zwaardere grondsoorten**. De soorten in dit mengsel zijn geselecteerd op een hoge landschappelijke waarde en hoofdzakelijk twee-en meerjarig. Met uitzondering van de verwilderde lupines zijn de soorten inheems.

BLOEMEN

Agrostemma githago	Bolderik	<i>lila</i>
Barbarea vulgaris	Gewoon barbarakruid	<i>geel</i>
Campanula rapunculoides	Akkerklokje	<i>paars</i>
Centaurea jacea	Knoopkruid	<i>paars</i>
Cichorium intybus	Wilde cichorei	<i>blauw</i>
Crepis biennis	Groot streepzaad	<i>geel</i>
Daucus carota	Wilde peen	<i>wit</i>
Galium verum	Geel walstro	<i>geel</i>
Knautia arvensis	Beemdkroon	<i>lila</i>
Leontodon autumnalis	Vertakte leeuwentand	<i>geel</i>
Leucanthemum vulgare	Gewone margriet	<i>wit</i>
Lunaria annua	Judaspenning	<i>paars</i>
Lupinus angustifolius	Blauwe lupine	<i>blauw</i>
Lupinus perennis	Wilde lupine	<i>paarsblauw</i>
Malva sylvestris	Groot kaasjeskruid	<i>paars</i>
Melampyrum arvense	Wilde weit	<i>paars</i>
Origanum vulgare	Wilde marjolein	<i>roze</i>
Pastinaca sativa	Pastinaak	<i>geel</i>
Pimpinella major	Grote bevernel	<i>wit</i>
Prunella vulgaris	Gewone brunel	<i>paars</i>
Ranunculus acris	Scherpe boterbloem	<i>geel</i>
Sanguisorba officinalis	Grote pimpernel	<i>rood</i>
Silene dioica	Dagkoekoeksbloem	<i>paars</i>
Trifolium pratense	Rode klaver	<i>roze</i>

Zaaddosering: 2 à 3 gram per m²

PRIJS 100% BLOEMEN:

Vanaf 100 gram:	€ 30,- per 100 gram
Vanaf 1 kg:	€ 198,- per kg
Vanaf 10 kg:	€ 159,- per kg

Landschapsflora LKV-16

Een prachtig één- en meerjarig bloemenmengsel met plukboemen **voor rijkere en vochthoudende grondsoorten**. Niet alle soorten in het mengsel zijn inheems.

BLOEMEN

Agrimonia eupatoria	Gewone agrimonie	<i>geel</i>
Barbarea vulgaris	Barbara kruid	<i>geel</i>
Berteroa incana	Grijskruid	<i>wit</i>
Campanula rapunculoides	Akkerklokje	<i>paars</i>
Carum carvi	Karwij	<i>wit</i>
Centaurea nigra	Klein knoopkruid	<i>paars</i>
Galium mollugo	Glad walstro	<i>wit</i>
Hesperis matronalis	Damastbloem	<i>paars</i>
Hypericum perforatum	Sint-Janskruid	<i>geel</i>
Lapsana communis	Akkerkool	<i>geel</i>
Leucanthemum vulgare	Gewone margriet	<i>wit</i>
Malva moschata	Muskuskaasjeskruid	<i>roze</i>
Matricaria recutita	Echte kamille	<i>wit</i>
Onobrychis viciifolia	Esparcette	<i>roze</i>
Papaver somniferum	Slaapbol/Maanzaad	<i>lila</i>
Ranunculus acris	Scherpe boterbloem	<i>geel</i>
Salvia pratensis	Veldsalie	<i>paars</i>
Saponaria officinalis	Zeepekruid	<i>roze</i>
Scabiosa columbaria	Duifkruid	<i>blauw</i>
Silene armeria	Pekbloem	<i>paars</i>
Silene dioica	Dagkoekoeksbloem	<i>paars</i>
Tragopogon porrifolius	Paarse morgenster	<i>paars</i>
Vaccaria hispanica	Koekruid	<i>roze</i>

Zaaddosering: 2 à 3 gram per m²

PRIJS 100% BLOEMEN:

Vanaf 100 gram:	€ 25,- per 100 gram
Vanaf 1 kg:	€ 165,- per kg
Vanaf 10 kg:	€ 132,- per kg



Oeverflora OE-27

Lang bloeiend bloemenmengsel met soorten geschikt voor **alle vochtige tot natte oevers en slootkanten** bestaande uit zeer fraaie soorten zoals Echte koekoeksbloem, Grote wederik en Moerasspirea.

BLOEMEN

Achillea ptarmica	Wilde bertram	wit
Alisma plantago-aquatica	Grote waterweegbree	wit
Barbarea vulgaris	Gewoon barbarakruid	geel
Caltha palustris	Gewone dotterbloem	geel
Cardamine pratensis	Pinksterbloem	lila
Filipendula ulmaria	Moerasspirea	wit
Galium palustre	Moeraswalstro	wit
Hypericum tetrapterum	Gevleugeld hertshooi	geel
Iris pseudacorus	Gele lis	geel
Lotus pedunculatus	Moerasrolklaver	geel
Lychnis flos-cuculi	Echte koekoeksbloem	roze
Lysimachia vulgaris	Grote wederik	geel
Mentha aquatica	Watermunt	lila
Mentha pulegium	Polei	lila
Myosotis scorpioides	Moerasvergeet-mij-nietje	blauw
Pulicaria dysenterica	Heelblaadjes	geel
Ranunculus repens	Kruipende boterbloem	geel
Rhinanthus angustifolius	Grote ratelaar	geel
Senecio aquaticus	Waterkruiskruid	geel
Stachys palustris	Moerasandoorn	roze
Thalictrum flavum	Poelruit	geel
Trifolium repens	Witte klaver	wit
Valeriana officinalis	Echte valeriaan	wit/roze
Veronica longifolia	Lange ereprijs	paars

Zaaddosering: 2 gram per m²

PRIJS 100% BLOEMEN:

Vanaf 100 gram: € 45,- per 100 gram
 Vanaf 1 kg: € 296,- per kg
 Vanaf 10 kg: € 237,- per kg

De kracht van zaden

Sommige zaden kunnen na 1000 jaar nog kiemen. Zo hebben Russische wetenschappers 32.000 jaar oude zaden van *Silene stenophylla* uit een bevroren eekhoornhol weten te kiemen. Helaas gaat dit niet op voor alle zaden en heeft bijvoorbeeld bosanemoon (*Anemone nemerosa*) een hele korte levensduur van slechts enkele maanden. Om langdurig kiemkrachtige zaden te produceren is het belangrijk dat de zaden goed afrijpen. Tijdens de laatste fase van de zaadontwikkeling worden er beschermende eiwitten en vetten gevormd die de zaden beschermen tegen veroudering.

Om de levensduur van zaden na het oogsten te verlengen is het belangrijk om deze onder geconditioneerde omstandigheden op te slaan. Voor de meeste zaden van Nederlandse inheemse planten betekent dit koel, droog en donker. Door zaden droog te bewaren kan de stofwisseling worden stopgezet en door de opslagtemperatuur te verlagen wordt de bewegingsenergie van moleculen beperkt waardoor er minder oxidatieve schade en minder verlies van energie optreedt. Een relatief nieuwe conserveringstechniek is zuurstofvrije opslag. Hierbij worden zaden onder specifieke omstandigheden zuurstofvrij verpakt waardoor oxidatieve veroudering wordt geminimaliseerd.



Nectarhoudende kruidenmengels

Al sinds 2001 zijn ze te vinden in onze catalogus: de nectarhoudende kruidenmengsels. Dit zijn zaadmengsels toegespitst op het ondersteunen en bevorderen van bijen- en vlinderpopulaties. Ondertussen zijn niet alleen groenprofessionals- en natuurliefhebbers overtuigd van het belang van insecten in het algemeen, maar is er dankzij de vele publicaties van wetenschappelijk onderzoek ook het nodige draagvlak gerealiseerd bij de burger (die in toenemende inspraak geniet in de besluitvorming van overheidsinstellingen). Dit heeft er toe geleid dat deze categorie bloemenmengsels tot één van de populairste producten behoort. Ingezaaide percelen vertegenwoordigen een uitgebreid all-you-can-eat buffet, welke wordt opgediend vanaf het vroege voorjaar tot in het najaar. Wie goed oplet heeft het geluk om tijdens de zomer met stuifmeel beladen bijen waar te nemen, met name bij aanwezigheid van bloeiend Groot kaasjeskruid (*Malva sylvestris*) is dit een prachtig verschijnsel. Noemenswaardig is dat het gefaseerd maaien (met een vingerbalkmaaier) van dergelijke vegetaties resulteert in een gedeeltelijke bloeivertraging waarmee de totale bloeiperiode wordt verlengd. Dit kan bovendien leiden tot zeer fraaie maaivormen, zoals bijvoorbeeld bij Barbarakruid (*Barbarea vulgaris*), die na het maaien een vertakte rijkbloeiende vorm geeft.



Bijenmengsel voor wilde bijen BA-10

Dit bloemenmengsel is samengesteld uit inheemse soorten die door veel soorten wilde bijen het meest bevrogen worden, zoals blijkt uit onderzoek door Universiteit Wageningen. Uit dit onderzoek kwam een groot aantal planten. Uit deze soorten hebben wij een selectie gemaakt die algemeen toepasbaar is, en zorgt voor een jarenlange kleurrijke bijenstrook of bijenlint. De vegetatie verlangt een zanderige bodem.

BLOEMEN

Achillea millefolium	Duizendblad	wit
Campanula rapunculoides	Akkerklokje	paars
Campanula rotundifolia	Grasklokje	blauw
Centaurea jacea	Knoopkruid	paars
Crepis biennis	Groot streepzaad	geel
Daucus carota	Wilde peen	wit
Echium vulgare	Slangenkruid	blauw
Hieracium pilosella	Muizenoor	geel
Hieracium umbellatum	Schermhavikskruid	geel
Hypochaeris radicata	Gewoon biggenkruid	geel
Jasione montana	Zandblauwtje	blauw
Knautia arvensis	Beemdkroon	lila
Lamium album	Witte dovenetel	wit
Leontodon autumnalis	Vertakte leeuwentand	geel
Lotus corniculatus	Gewone rolklaver	geel
Origanum vulgare	Wilde marjolein	roze
Potentilla argentea	Viltganzerik	geel
Potentilla erecta	Tormentil	geel
Reseda lutea	Wilde reseda	lichtgeel
Solidago virgaurea	Echte guldenroede	geel
Tanacetum vulgare	Boerenwormkruid	geel
Taraxacum officinale	Paardenbloem	geel
Trifolium pratense	Rode klaver	roze
Trifolium repens	Witte klaver	wit

Zaaddosering: 2 gram per m²

PRIJS 100% BLOEMEN:

Vanaf 100 gram:	€ 37,- per 100 gram
Vanaf 1 kg:	€ 248,- per kg
Vanaf 10 kg:	€ 198,- per kg

Eenjarig Bijenmengsel BA-20

Eénjarig bloemenmengsel waarvan niet alle soorten inheems zijn maar wat wel belangrijke drachtplanten zijn voor honingbijen en solitaire bijen. Het mengsel kan op alle grondsoorten worden gezaaid, groeit snel en bloeit langdurig.

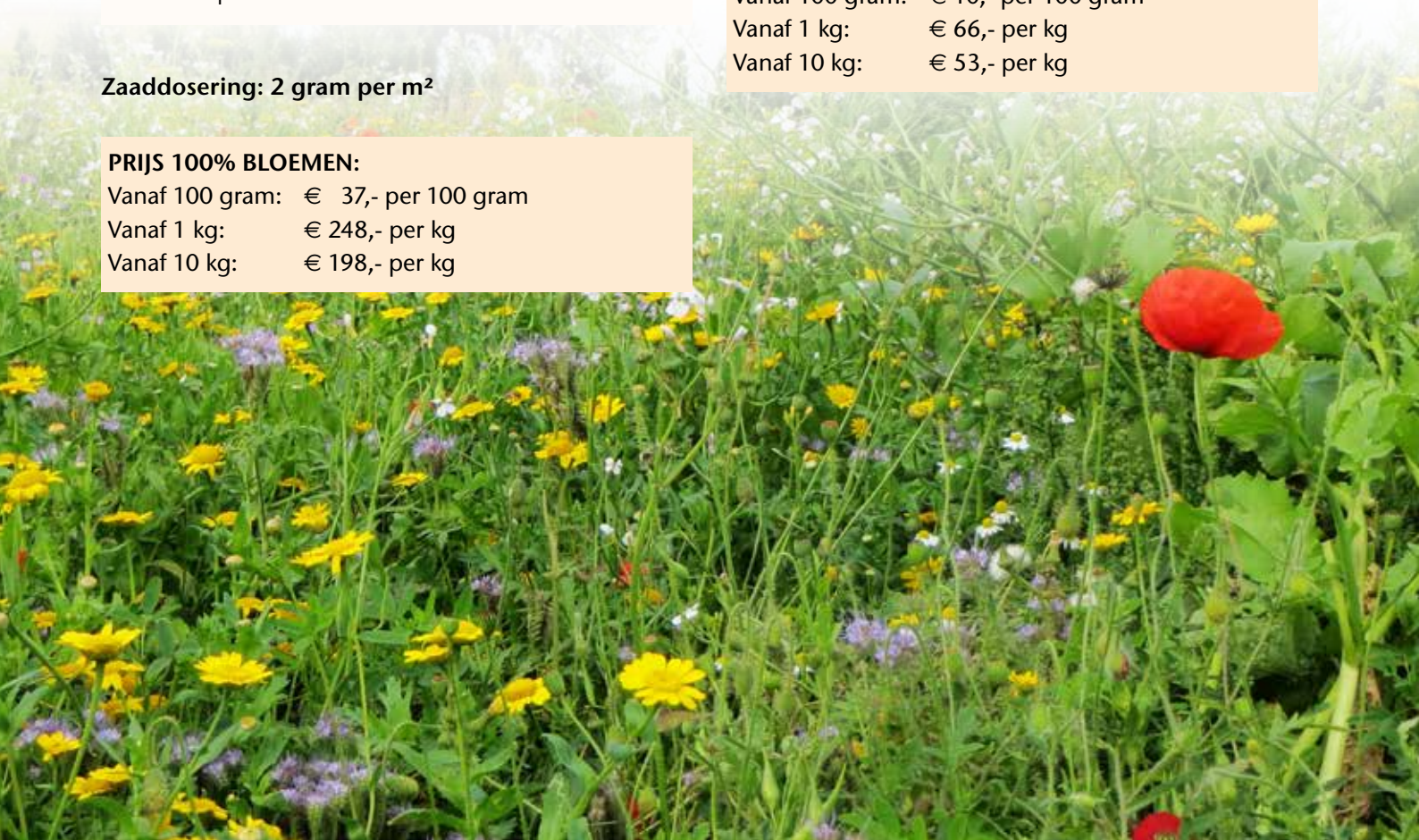
BLOEMEN

Anethum graveolens	Dille	geel
Anthemis arvensis	Valse kamille	wit
Brassica nigra	Zwarte mosterd	geel
Centaurea cyanus	Korenbloem	blauw
Fagopyrum esculentum	Boekweit	wit
Glebionis segetum	Gele ganzenbloem	geel
Linum usitatissimum	Lijnzaad/vlas	blauw
Lupinus angustifolius	Blauwe lupine	blauw
Lupinus luteus	Gele lupine	geel
Medicago sativa	Luzerne	paars
Melilotus officinalis	Citroengele honingklaver	geel
Papaver rhoeas	Grote klaproos	rood/roze
Phacelia tanacetifolia	Phacelia	paars
Trifolium dubium	Kleine klaver	geel
Trifolium pratense	Rode klaver	roze
Vicia villosa	Bonte wikke	paars

Zaaddosering: 2 à 3 gram per m²

PRIJS 100% BLOEMEN:

Vanaf 100 gram:	€ 10,- per 100 gram
Vanaf 1 kg:	€ 66,- per kg
Vanaf 10 kg:	€ 53,- per kg



Eenjarig Bijmengsel BA-25

Een prachtig mengsel, bestaande uit eenjarige inheemse soorten. Samen vormen zij een kleurrijk tapijt van bloemen die belangrijke drachtplanten zijn voor vele soorten bijen.

Geschikt voor algemene grondsoorten.

BLOEMEN

Anthemis arvensis	Valse kamille	wit
Berteroa incana	Grijskruid	wit
Brassica nigra	Zwarte mosterd	geel
Carum carvi	Karwij	wit
Centaurea cyanus	Korenbloem	blauw
Consolida regalis	Wilde ridderspoor	paars
Crepis capillaris	Klein streepzaad	geel
Erodium cicutarium	Gewone reigersbek	roze
Galeopsis tetrahit	Gewone hennepnetel	wit
Glebionis segetum	Gele ganzenbloem	geel
Lamium purpureum	Paarse dovenetel	paars
Lapsana communis	Akkerkool	geel
Matricaria recutita	Echte kamille	wit
Melilotus officinale	Gele honingklaver	geel
Papaver dubium	Bleke klaproos	rood
Papaver rhoeas	Grote klaproos	rood
Silene conica	Kegelsilene	roze
Sinapis arvensis	Herik	geel
Trifolium arvense	Hazepootje	roze
Trifolium dubium	Kleine klaver	geel
Tripleurospermum maritimum	Reukeloze kamille	wit
Vicia villosa	Bonte wikke	paars

Zaaddosering: 2 gram per m²

PRIJS 100% BLOEMEN:

Vanaf 100 gram:	€ 22,- per 100 gram
Vanaf 1 kg:	€ 144,- per kg
Vanaf 10 kg:	€ 115,- per kg

Nectarhoudend Graslandflora NGD-50

Onderstaand bloemenmengsel bestaat uit inheemse één- en meerjarige nectarhoudende kruiden. De geselecteerde soorten zijn voedselplanten voor bijen, vlinders en andere insecten, en is heel geschikt voor recreatieve en educatieve toepassingen. Toepasbaar op matig vochtige tot droge, matig voedselrijke grondsoorten.

BLOEMEN

Achillea millefolium	Duizendblad	wit
Agrimonia procera	Wielriekende agrimonie	geel
Agrostemma githago	Bolderik	lila
Centaurea cyanus	Korenbloem	paars
Centaurea jacea	Knoopkruid	geel
Clinopodium vulgare	Borstelkrans	wit
Daucus carota	Wilde peen	wit
Dianthus deltooides	Steenanjer	roze
Echium vulgare	Slangenkruid	blauw
Glebionis segetum	Gele ganzenbloem	geel
Hieracium umbellatum	Schermhavikskruid	geel
Hypochaeris radicata	Gewoon biggenkruid	geel
Knautia arvensis	Beemdtkroon	lila
Leontodon autumnalis	Vertakte leeuwentand	geel
Lotus corniculatus	Gewone rolklaver	geel
Malva moschata	Muskuskaasjeskruid	paars
Malva sylvestris	Groot kaasjeskruid	roze
Origanum vulgare	Wilde marjolein	roze
Prunella vulgaris	Gewone brunel	violet
Ranunculus acris	Scherpe boterbloem	geel
Reseda luteola	Wouw	lichtgeel
Stachys officinalis	Betonie	paars
Taraxacum officinale	Paardenbloem	geel
Trifolium dubium	Kleine klaver	geel
Trifolium pratense	Rode klaver	roze
Verbena officinalis	Ijzerhard	lila

Zaaddosering: 2 à 3 gram per m²

PRIJS 100% BLOEMEN MET 26 SOORTEN:

Vanaf 100 gram:	€ 37,- per 100 gram
Vanaf 1 kg:	€ 245,- per kg
Vanaf 10 kg:	€ 196,- per kg

PRIJS 100% BLOEMEN MET 16 SOORTEN:

Vanaf 100 gram:	€ 25,- per 100 gram
Vanaf 1 kg:	€ 165,- per kg
Vanaf 10 kg:	€ 132,- per kg

Nectarhoudend Ruigteflora NRN-10

Bloemenmengsel bestaande uit nectarhoudende ruigtekruiden. De geselecteerde zijn voedselplanten voor bijen, vlinders en andere insecten. Het mengsel is geschikt voor recreatieve en educatieve toepassingen. Toepasbaar op natte tot vochtige, matig voedselrijke tot voedselrijke grondsoorten.

BLOEMEN

Alliaria petiolata	Look-zonder-look	wit
Althaea officinalis	Heemst	wit
Arctium lappa	Grote klit	paars
Dipsacus fullonum	Grote kaardebol	roze
Eupatorium cannabinum	Koninginnenkruid	roze
Filipendula ulmaria	Moerasspirea	wit
Hesperis matronalis	Damastbloem	paars
Lotus pedunculatus	Moerasrolklaver	geel
Lunaria annua	Judaspenning	paars
Silene flos-cuculi	Echte koekoeksbloem	roze
Lysimachia vulgaris	Grote wederik	geel
Lythrum salicaria	Grote kattenstaart	paars
Mentha arvensis	Aktermunt	lila
Polygonum bistorta	Adderwortel	roze
Valeriana officinalis	Echte valeriaan	wit of roze
Veronica longifolia	Lange ereprijs	blauw

Zaaddosering: 2 gram per m²

PRIJS 100% BLOEMEN:

Vanaf 100 gram:	€ 32,- per 100 gram
Vanaf 1 kg:	€ 210,- per kg
Vanaf 10 kg:	€ 168,- per kg

Vlinderbloemenmengsel VL-10

Dit inheemse bloemenmengsel bestaat uit 16 meerjarige soorten die vanwege hun hoge nectargehalte een sterke aantrekkingskracht uitoefenen op vlinders. De planten bloeien op verschillende tijden om samen zo lang mogelijk nectar aan te kunnen bieden. Bovendien bevat het mengsel enkele waardplanten. Een van de belangrijkste waardplanten is echter de brandnetel. Wij hebben deze niet aan het mengsel toegevoegd, maar mocht u dit soort wel in het mengsel willen dan is dit realiseerbaar.

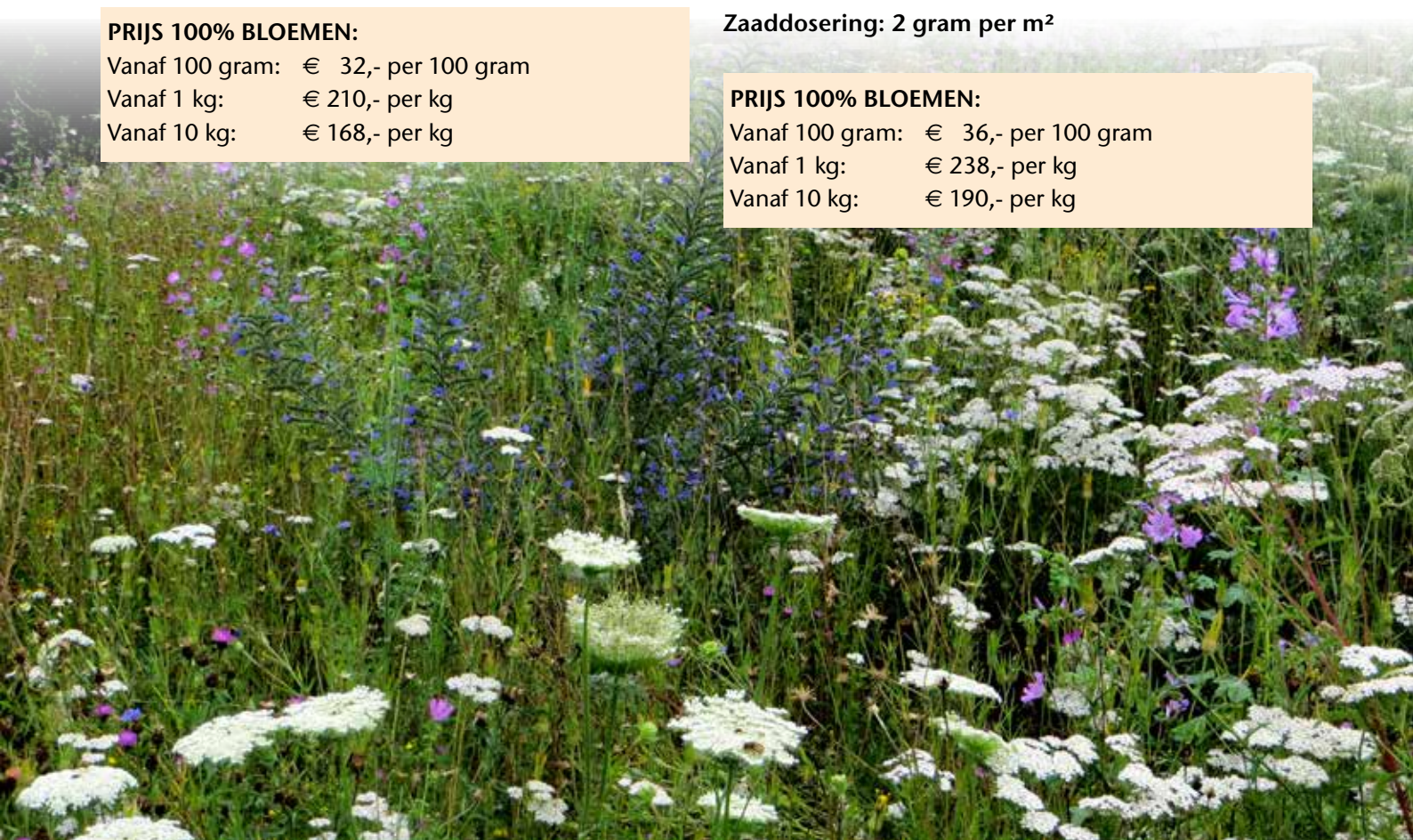
BLOEMEN

Alliaria petiolata	Look-zonder-look	wit
Centaurea jacea	Knoopkruid	paars
Cirsium vulgare	Speerdistel	paars
Cynoglossum officinale	Veldhondstong	blauw
Dipsacus fullonum	Grote kaardebol	roze
Echium vulgare	Slangenkruid	blauw
Erysimum cheiri	Muurbloem	geel
Eupatorium cannabinum	Koninginnenkruid	roze
Hesperis matronalis	Damastbloem	paars
Knautia arvensis	Beemdkroon	blauw
Lunaria annua	Judaspenning	paars
Lythrum salicaria	Grote kattenstaart	paars
Malva moschata	Muskuskaasjeskruid	roze
Malva sylvestris	Groot kaasjeskruid	paars
Origanum vulgare	Wilde marjolein	roze
Reseda lutea	Wilde reseda	lichtgeel
Saponaria officinalis	Zeepkruid	wit of roze
Verbena officinalis	Ijzerhard	lila
Veronica longifolia	Lange ereprijs	paars

Zaaddosering: 2 gram per m²

PRIJS 100% BLOEMEN:

Vanaf 100 gram:	€ 36,- per 100 gram
Vanaf 1 kg:	€ 238,- per kg
Vanaf 10 kg:	€ 190,- per kg



Vlinderbloemenmengsel VL-20

Dit mengsel bestaat uit 20 éénjarige soorten planten die zowel voor vele vlinders als voor de mens een kleurrijk en bijzonder aantrekkelijk bloemenveld zullen vormen. Een nuttige oplossing voor een tijdelijke begroeiing van een perceel. Geschikt voor alle grondsoorten.

BLOEMEN

Agrostemma githago	Bolderik	<i>lila</i>
Anethum graveolens	Dille	<i>geel</i>
Brassica nigra	Zwarte mosterd	<i>geel</i>
Carum carvi	Karwij	<i>wit</i>
Centaurea cyanus	Korenbloem	<i>blauw</i>
Glebionis segetum	Gele ganzenbloem	<i>geel</i>
Consolida regalis	Wilde ridderspoor	<i>paars</i>
Coriandrum sativum	Koriander	<i>wit</i>
Fagopyrum esculentum	Boekweit	<i>wit</i>
Helianthus annuus	Zonnebloem	<i>geel</i>
Linum grandiflorum	Rood vlas	<i>rood</i>
Linum usitatissimum	Lijnzaad/vlas	<i>blauw</i>
Lupinus angustifolius	Blauwe lupine	<i>blauw</i>
Lupinus luteus	Gele lupine	<i>geel</i>
Medicago sativa	Luzerne	<i>paars</i>
Melilotus officinalis	Citroengele honingklaver	<i>geel</i>
Papaver rhoeas	Grote klaproos	<i>rood</i>
Phacelia tanacetifolia	Phacelia	<i>paars</i>
Reseda luteola	Wouw	<i>lichtgeel</i>
Sinapis arvensis	Herik	<i>geel</i>
Trifolium incarnatum	Incarnaatsklaver	<i>rood</i>
Vicia villosa	Bonte wikke	<i>paars</i>

Zaaddosering: 2 à 3 gram per m²

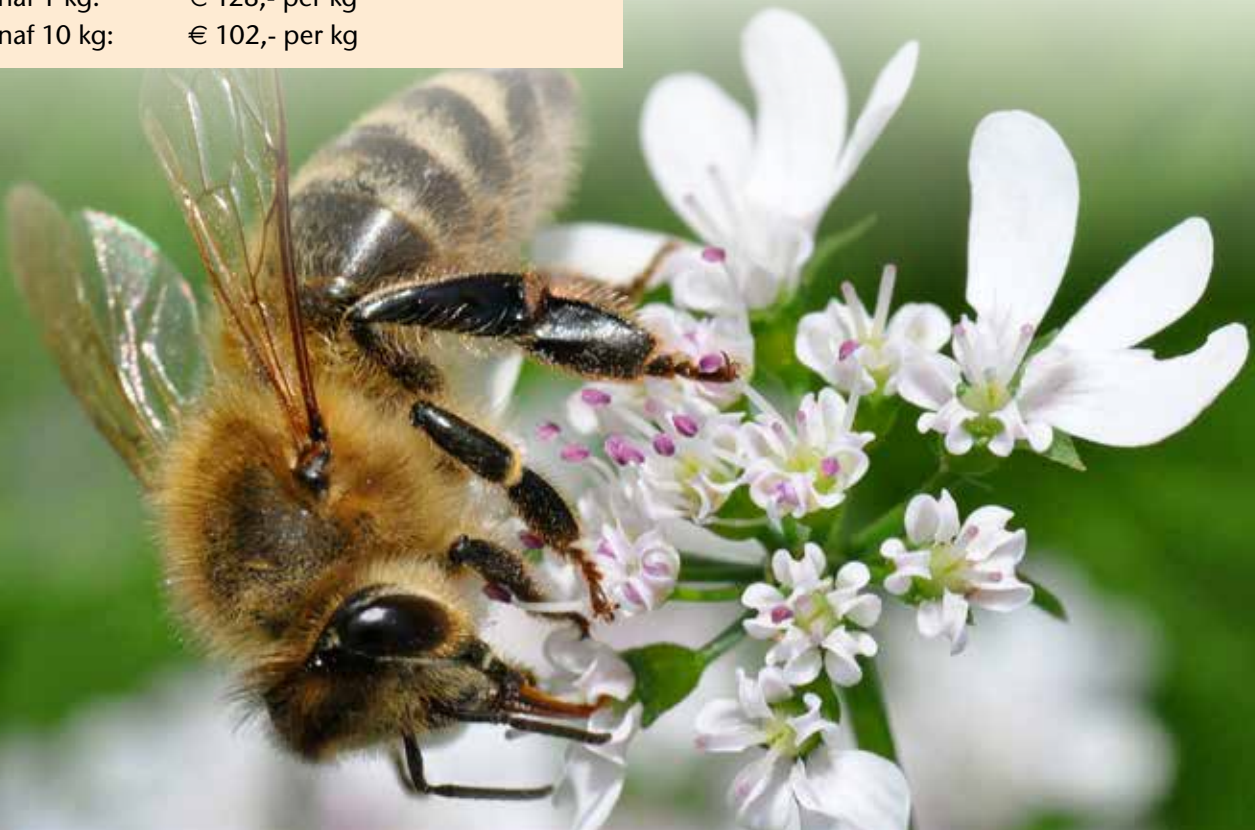
PRIJS 100% BLOEMEN:

Vanaf 100 gram:	€ 19,- per 100 gram
Vanaf 1 kg:	€ 128,- per kg
Vanaf 10 kg:	€ 102,- per kg

De bijzaak is hoofdzaak

In Nederland leven ongeveer 5300 soorten vliesvleugelige insecten (Hymenoptera). Inheemse planten en insecten hebben zich langs evolutionaire weg zó ontwikkeld dat zij elkaar nodig hebben voor hun voortbestaan. Met geavanceerde facetogen zijn bijen, hommels, vlinders en andere insecten in staat het ultraviolette lichtspectrum waar te nemen. Verschillende inheemse bloemplanten, zoals onder andere boterbloemen en kivietsbloemen, maken hier slim gebruik van met in het uv-spectrum oplichtende markeringen op de bloemdelen. Bijvoorbeeld, voor ons lijkt de boterbloem egaal geel, maar hommels en bijen zien zwarte landingsbanen op de bloembladeren, waardoor zij weten waar de nectar zich bevindt.

Bij welke inheemse soorten er nectar zal worden verzameld hangt direct samen met de tonglengte. Voor ondiepe bloemen zijn de korte tongen van wespen geschikt en voor bloemen met diepe nectarlieren komen de langere tongen van bijen goed van pas. De tongen van hommels zijn zeer lang en aangepast om het dieperliggende nectar van lipbloemige planten te winnen. Ondanks hun lange tong maken sommige inheemse planten, zoals dophei, kamperfoelie en smeerwortel, het knap lastig om een nectarontbijtje te scoren. Gewiekste hommels breken dan in door in de bloem een gaatje te maken, waardoor ze alsnog bij de nectar weten te komen.



Bijzondere kruidenmengels

Deze categorie bevat kruidenmengsels die de oplossing bieden voor specifieke wensen, zoals bijvoorbeeld een geurend kruidenmengsels (AK-14), een kruidenmengsel voor groendaken (DA-10) of een mengsel dat op plant-sociologisch vlak een natuurlijke vegetatie nabootst (Glanshavermengsel). Ieder mengsel heeft unieke eigenschappen en heeft dankzij terugkerend enthousiasme van onze klanten een plek verworven in de catalogus voor het seizoen 2020 - 2021. Het mengsel dat dit jaar extra aandacht verdient is het Glanshavermengsel, afgeleid van de Glanshaver-associatie, welke u aantreft op pag. 32.

Het mengsel is bijzonder geschikt voor wegbermen, dijken en taluds.



Aromatische Kruidenmengsel AK-14

Een heerlijk sterk geurend mengsel! Het mengsel bestaat uit één- en meerjarige soorten. De planten en sommige zaden worden toegepast in de keuken. Veel bloemen vormen een nectarbron voor bijen en vlinders.

BLOEMEN

Allium ursinum	Daslook	roze
Anethum graveolens	Dille	geel
Anthriscus cerefolium	Kervel	wit
Borago officinalis	Borage/Bernagie	blauw
Carum carvi	Karwij	wit
Coriandrum sativum	Koreander	wit
Cuminum cyminum	Komijn	wit
Fagopyrum esculentum	Boekweit	wit
Foeniculum vulgare	Venkel	geel
Hyssopus officinalis	Hyssop	blauw
Majorana hortensis	Origanum vulgare	roze
Matricaria recutita	Echte kamille	wit
Melilotus officinalis	Citroengele honingklaver	geel
Origanum vulgare	Wilde marjolein	roze
Pimpinella anisum	Anijs	wit
Ruta graveolens	Wijnruit	geel
Salvia officinalis	Echte salie	paars
Satureja hortensis	Bonenkruid	roze
Thymus vulgaris	Gewone tijm	roze
Trigonella foenum-graceum	Fenegriek	wit

Zaaddosering: 2 gram per m²

PRIJS 100% BLOEMEN:

Vanaf 100 gram:	€ 19,- per 100 gram
Vanaf 1 kg:	€ 124,- per kg
Vanaf 10 kg:	€ 99,- per kg

Bloemenweidemengsel BM-10

De gemiddelde hoogte van dit mengsel bedraagt ca. 40 cm. De samenstelling bestaat uit een- en meerjarige soorten, die op alle grondsoorten goed gedijen. Het mengsel ontwikkelt zich snel tot een vegetatie met een landelijk en kleurrijk karakter.

BLOEMEN

Achillea millefolium	Duizendblad	wit
Consolida regalis	Wilde ridderspoor	blauw
Dianthus deltoides	Steenanjer	roze
Escholtzia californica	Slaapmutsje	oranje
Galium mollugo	Glad walstro	wit
Galium verum	Geel walstro	geel
Legousia speculum-veneris	Groot spiegelklokje	paars
Leucanthemum vulgare	Gewone margriet	wit
Lotus corniculatus	Gewone rolklaver	geel
Lupinus angustifolius	Blauwe lupine	blauw
Matricaria recutita	Echte kamille	wit
Myosotis sylvatica	Bosvergeet-mij-nietje	blauw
Nigella sativa	Nigelle	blauw
Papaver rhoeas	Grote klapproos	rood
Plantago lanceolata	Smalle weegbree	wit
Rhinanthus minor	Kleine ratelaar	geel
Salvia pratensis	Veldsalie	Paars
Sanguisorba minor	Kleine pimpernel	rood
Securigera varia	Bont kroonkruid	roze
Silene armeria	Pekbloem	roze
Tagetes erecta	Afrikaantje	geel

Zaaddosering: 2 gram per m²

PRIJS 100% BLOEMEN:

Vanaf 100 gram:	€ 24,- per 100 gram
Vanaf 1 kg:	€ 157,- per kg
Vanaf 10 kg:	€ 125,- per kg



Dakmengsel DA-10

Algemeen dakmengsel voor groendaken bestaande uit een groot aantal meerjarige inheemse soorten waarmee het bloemenmengsel droge en natte seizoenen het hoofd kan bieden. De geselecteerde soorten zijn geliefd door insecten en vormen een laagblijvende vegetatie.

Groenbemestingsmengsel GM-10

Groenbemesters kunnen in de grondlaag worden verwerkt om een betere grondstructuur te realiseren. Bovendien worden er door het gewas aan de grond voedingselementen toegevoegd die de ontwikkeling van het gewas bevorderen (organische verrijking) en/of de grond verbeteren. Dit mengsel is niet alleen goed voor de grond, maar door de rijkbloeiende en gevarieerde samenstelling ook mooi én goed voor de vlinders en insecten.

BLOEMEN

Allium schoenoprasum	Bieslook	paars
Campanula rotundifolia	Grasklokje	blauw
Clinopodium vulgare	Borstelkrans	wit
Dianthus armeria	Ruige anjer	roze
Dianthus deltoides	Steenanjer	roze
Erodium cicutarium	Gewone reigersbek	roze
Fragaria vesca	Bosaardbei	wit
Galium mollugo	Glad walstro	wit
Galium verum	Geel walstro	geel
Geranium robertianum	Robertskruid	rood
Hieracium umbellatum	Schermhavikskruid	geel
Hypochaeris radicata	Gewoon biggenkruid	geel
Jasione montana	Zandblauwtje	blauw
Linaria vulgaris	Vlasbekje	geel
Lotus corniculatus	Gewone rolklaver	geel
Medicago lupulina	Hopklaver	geel
Origanum vulgare	Wilde marjolein	roze
Papaver dubium	Bleke klaproos	oranjerood
Pimpinella saxifraga	Kleine bevernel	wit
Plantago media	Ruige weegbree	wit
Potentilla argentea	Viltganzerik	geel
Prunella vulgaris	Gewone brunel	paars
Sedum acre	Muurpeper	geel
Sedum album	Wit vetkruid	wit
Teucrium chamaedrys	Echte gamander	roze
Thymus pulegioides	Grote tijm	paars
Trifolium arvense	Hazenpootje	roze
Trifolium repens	Witte klaver	wit
Veronica teucrium	Brede ereprijs	blauw

BLOEMEN

Borage officinalis	Borage/bernagie	blauw
Brassica nigra	Zwarte mosterd	geel
Fagopyrum esculentum	Boekweit	wit
Lupinus angustifolius	Blauwe lupine	blauw
Lupinus luteus	Gele lupine	geel
Medicago sativa	Luzerne	paars
Phacelia tanacetifolia	Phacelia	paars
Raphanus sativus ssp. oleiferus	Bladrammenas	wit
Trifolium incarnatum	Incarnaatsklaver	rood
Vicia sativa	Voederwikke	paars

Zaaddosering: 3 à 5 gram per m² (met - zonder Lupinen)

PRIJS met LUPINEN:

Vanaf 1 kg:	€ 45,- per kg
Vanaf 10 kg:	€ 36,- per kg
Vanaf 25 kg:	€ 32,- per kg

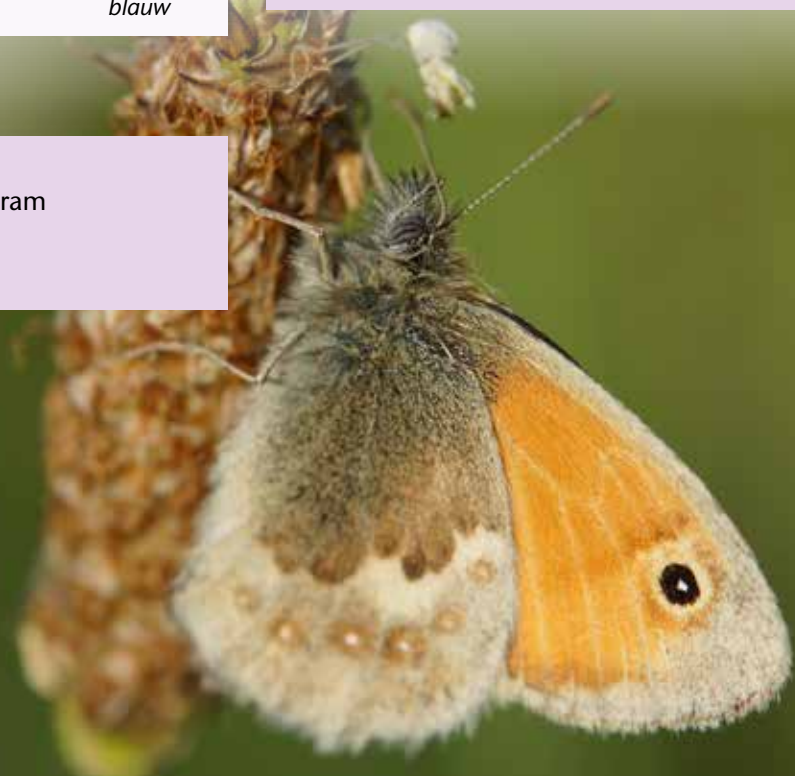
PRIJS zonder LUPINEN:

Vanaf 1 kg:	€ 55,- per kg
Vanaf 10 kg:	€ 44,- per kg
Vanaf 25 kg:	€ 40,- per kg

Zaaddosering: 3 gram per m²

PRIJS 100% BLOEMEN:

Vanaf 100 gram:	€ 51,- per 100 gram
Vanaf 1 kg:	€ 272,- per kg
Vanaf 10 kg:	€ 340,- per kg



Glanshavermengsel: GBT-48

De verschillende bloemen en grassen van dit mengsel beslaan een natuurlijk verspreidingspatroon van de pleistocene zandgronden tot en met de zeekleigebieden. De soorten in dit mengsel zijn geselecteerd op basis van de glanshaver-associatie waardoor de uiteindelijke vegetatie een natuurlijke uitstraling heeft.

Geschikt voor **alle matig voedselrijke tot voedselrijke grondsoorten met een zwak-zure tot basische zuurgraad (bij voorkeur kalkhoudend)**. Door de soortenrijkheid is dit inheemse meerjarige mengsel bijzonder geschikt voor wegbermen, dijken en taluds.

BLOEMEN

Achillea millefolium	Duizendblad	wit
Anthriscus sylvestris	Fluitenkruid	wit
Campanula rapunculus	Rapunzelklokje	blauw
Cardamine pratensis	Pinksterbloem	lila
Carum carvi	Karwij	wit
Centaurea jacea	Knoopkruid	paars
Cerastium fontanum	Gewone hoornbloem	wit
Cichorium intybus	Wilde cichorei	blauw
Crepis biennis	Groot streepzaad	geel
Daucus carota	Wilde peen	wit
Galium mollugo	Glad walstro	wit
Geranium pratense	Beemdooievaarsbek	lila
Glechoma hederacea	Hondsdrif	paars
Hieracium sphondylium	Gewone berenklaauw	wit
Hieracium pilosella	Muizenoor	geel
Hypochaeris radicata	Gewoon biggenkruid	geel
Knautia arvensis	Beemdkroon	lila
Lathyrus pratensis	Veldlathyrus	geel
Leucanthemum vulgare	Gewone margriet	wit
Medicago falcata	Sikkelklaver	geel
Medicago lupulina	Hopklaver	geel
Origanum vulgare	Wilde marjolein	roze
Pastinaca sativa	Pastinaak	geel
Pimpinella major	Grote bevernel	wit
Plantago lanceolata	Smalle weegbree	wit
Prunella vulgaris	Gewone brunel	paars
Ranunculus acris	Scherpe boterbloem	geel
Ranunculus repens	Kruipende boterbloem	geel
Salvia pratensis	Veldsalie	paars
Stellaria graminea	Grasmuur	wit
Taraxacum officinale	Paardenbloem	geel
Tragopogon pratensis	Gele morgenster	geel
Trifolium dubium	Kleine klaver	geel
Trifolium pratense	Rode klaver	roze
Trifolium repens	Witte klaver	wit
Vicia cracca	Vogelwikke	paars

GRASSEN/BIEZEN

Agrostis capillaris	Gewoon struisgras
Alopecurus pratensis	Grote vossenstaart
Anthoxanthum odoratum	Gewoon reukgras
Arrhenatherum elatius	Glanshaver
Festuca pratensis	Beemdlangbloem
Festuca rubra	Rood zwenkgras
Luzula campestris	Gewone veldbies
Phleum pratense	Timoteegras
Poa pratensis	Veldbeemdgras
Poa trivialis	Ruw beemdgras
Trisetum flavescens	Goudhaver

Zaaddosering: 2 gram per m²

PRIJS 100% BLOEMEN:

Vanaf 100 gram:	€ 36,- per 100 gram
Vanaf 1 kg:	€ 240,- per kg
Vanaf 10 kg:	€ 192,- per kg

PRIJS 80% BLOEMEN en 20% GRASSEN:

Vanaf 100 gram:	€ 30,- per 100 gram
Vanaf 1 kg:	€ 198,- per kg
Vanaf 10 kg:	€ 163,- per kg



Meerjarig bloemengazonmengsel MG-1

Dit mengsel is samengesteld uit meerjarige laagblijvende en inheemse soorten die prima standhouden in gazons die regelmatig worden betreed en gemaaid. Dit mengsel verandert een monotoon gazon in een veld vol biodiversiteit, aantrekkelijk voor bijen, vlinders en andere insecten.

Graasweidemengsel GW-1

Een voedzaam, gevarieerd en smakelijk mengsel van grassen en kruiden. Steeds meer veehouders kiezen voor een weide met een gevarieerd aanbod van voedzame grassen en kruiden voor hun vee en bevorderen daarmee de biodiversiteit. Het gevolg is een bloeiende weide die interessant is voor insecten, bijen en vlinders, en voor de mens een lust voor het oog. U kunt ook kiezen voor 100% kruiden als het toegevoegd wordt aan bestaand grasland. Dit mengsel is zeer geschikt voor percelen die extensief beheerd worden.

BLOEMEN

Achillea millefolium	Duizendblad	wit
Bellis perennis	Madeliefje	wit
Glechoma hederacea	Hondsdrif	paars
Hypochaeris radicata	Gewoon biggenkruid	geel
Lotus corniculatus	Gewone rolklaver	geel
Medicago lupulina	Hopklaver	geel
Myosotis sylvatica	Bosvergeet-mij-nietje	blauw
Plantago lanceolata	Smalle weegbree	wit
Prunella vulgaris	Gewone brunel	paars
Taraxacum officinale	Paardenbloem	geel
Thymus serpyllum	Kleine tijm	roze
Trifolium pratense	Rode klaver	roze
Trifolium repens	Witte klaver	wit
Veronica chamaedrys	Gewone ereprijs	blauw
Veronica officinalis	Mannetjesereprijs	blauw
Veronica teucrium	Brede ereprijs	blauw
Viola odorata	Maarts viooltje	violet

KRUIDEN

Achillea millefolium	Duizendblad	wit
Anethum graveolens	Dille	geel
Carum carvi	Karwij	wit
Cichorium intybus	Cichorei	blauw
Daucus carota	Wilde peen	wit
Foeniculum vulgare	Venkel	geel
Majorana hortensis	Majoraan	roze
Medicago sativa	Luzerne/Alfalfa	paars
Pimpinella major	Grote bevernel	wit
Plantago lanceolata	Smalle weegbree	bruinroze
Salvia officinalis	Salie	paars
Sanguisorba minor	Kleine pimpernel	rood
Taraxacum officinalis	Paardenbloem	geel
Thymus vulgaris	Tijm	roze
Trifolium pratense	Rode klaver	rood
Trifolium repens	Witte klaver	wit

GRASSEN

Anthoxanthum odoratum	Reukgras
Arrhenatherum elatium	Glanshaver
Cynosurus cristatus	Kampgras
Festuca pratense	Beemdlangbloem
Lolium perenne	Engels Raaigras
Phleum pratense	Timotheegras
Poa pratensis	Veldbeemdgras

Zaaddosering: 2 gram per m²

PRIJS 100% BLOEMEN:

Vanaf 100 gram:	€ 48,- per 100 gram
Vanaf 1 kg:	€ 322,- per kg
Vanaf 10 kg:	€ 258,- per kg

Zaaddosering: 2 à 4 gram per m²

PRIJS 100% KRUIDEN:

Vanaf 1 kg:	€ 66,- per kg
Vanaf 10 kg:	€ 55,- per kg
Vanaf 25 kg:	€ 46,- per kg

PRIJS 50% GRASSEN en 50% KRUIDEN:

Vanaf 1 kg:	€ 58,- per kg
Vanaf 10 kg:	€ 49,- per kg
Vanaf 25 kg:	€ 42,- per kg



		€/KG	€/100 G	€/10 G
ACHILLEA millefolium, Duizendblad	o	80	12	-
ACHILLEA ptarmica, Wilde Bertram	o	399	57	9
ACONITUM lycoctonum (vulparia), Gele Monnikskap	o	798	114	19
ADONIS aestivalis, Zomeradonis	e	42	6	-
AGRIMONIA eupatoria, Agrimonie	o	126	18	3
AGRIMONIA procera (odorata), Welriekende Agrimonie	o	126	18	3
AGROSTEMMA githago, Bolderik	e	35	5	-
AGROSTIS capillaris, Struisgras	o	84	12	-
AGROSTIS stolonifera, Fioringras	o	64	9	-
AJUGA reptans, Kruiwend Zenegroen	o	-	270	39
ALCHEMILLA vulgaris, Spitslobbige Vrouwenmantel	o	672	96	16
ALCHEMILLA xanthochlora, Geelgroene Vrouwenm.	o	714	102	17
ALISMA plantago-aquatica, Grote Waterweegbree	o	336	48	8
ALLIARIA petiolata, Look zonder Look	t	168	24	4
ALLIUM schoenoprasum, Bieslook	o	84	12	-
ALLIUM scorodoprasum, Slangenlook	o	84	12	-
ALLIUM ursinum, Daslook	o	420	60	10
ALLIUM vineale, Kraailook (knolletjes)	o	175	25	5
ALOPECURUS pratensis, Vossestaart	o	98	14	-
ALTHAEA officinalis, Heemst	o	175	25	4
ANAGALLIS ar. ssp. arvensis, Rood Guichelheil	e	259	37	6
ANAGALLIS ar. ssp. foenima, Blauw Guichelheil	e	294	42	7
ANCHUSA arvensis, Kromhals	o	336	57	9
ANCHUSA officinalis, Ossetong	o	462	66	11
ANEMONE nemerosa, Bosanemoon	o	630	90	15
ANEMONE ranunculoides, Gele Anemoon	o	630	90	15
ANETHUM graveolens, Dille	e	24	4	-
ANGELICA archangelica, Grote Engelwortel	o	84	12	-
ANGELICA sylvestris, Gewone Engelwortel	o	98	14	-
ANTENNARIA dioica, Rozenkransje	o	2590	370	62
ANTHEMIS arvensis, Valse Kamille	e/o	175	25	4
ANTHEMIS nobilis, Roomse Kamille	o	294	42	7
ANTHEMIS tinctoria, Gele Kamille	o	126	18	-
ANTHOXANTHUM odoratum, Reukgras	o	84	12	-
ANTHRISCUS cerefolium, Kervel	e	35	5	-
ANTHRISCUS sylvestris, Fluitekruid	o	98	14	-
ANTHYLLIS vulneraria, Wondklaver	o	140	20	3
APERA spica-venti, Grote Windhalm	e	182	26	4
AQUILEGIA vulgaris, Wilde Akelei	o	336	57	9
ARABIDOPSIS thaliana, Zandraket	e	196	28	5

e = eenjarig / t = tweejarig / o = overblijvend



ACHILLEA ptarmica
Wilde Bertram



ANCHUSA officinalis
Ossetong



BRASSICA napus
Koolzaad



CAMPANULA trachelium
Ruigklokje

		€/KG	€/100 G	€/10 G
ARCTIUM lappa, Grote Klis	t	84	12	-
ARCTIUM tomentosum, Donzige Klis	t	77	11	-
ARMERIA maritima, Engels Gras	o	630	90	15
ARNICA montana, Wolverlei/Valkruid	o	1300	186	31
ARRHENATHERUM elatius, Glanshaver	o	36	6	-
ARTEMISIA absinthium, Absint/Alsem	o	175	25	4
ARTEMISIA campestris, Wilde Averuit	o	210	30	5
ARTEMISIA dracunculus, Dragon	o	378	54	9
ARTEMISIA vulgaris, Bijvoet	o	140	20	3
ARUM maculatum, Gevlekte Aronskelk	o	378	54	9
ASTRAGALUS glycyphyllos, Hokjespeul	o	182	26	4
ATROPA belladonna, Wolfskers	o	420	60	10
AVENA fatua, Oot/Haver	e	140	20	3
BALLOTA nigra, Stinkende Ballote	o	462	66	11
BARBAREA vulgaris, Barbarakruid	e/o	175	25	4
BELLIS perennis, Madeliefje	o	1386	198	33
BERTEROA incana, Grijskruid	e/t	168	24	4
BETONICA officinalis, Betonie	o	336	48	8
BISTORTA officinalis, Adderwortel	o	630	90	15
BORAGE officinalis, Borage/Bernagie	e	42	7	-
BRACHYPODIUM pinnatum, Gevinde Kortsteel	o	175	25	4
BRACHYPODIUM sylvaticum, Boskortsteel	e	168	24	4
BRASSICA napus, Koolzaad	e/t	28	4	-
BRASSICA nigra, Zwarte Mosterd	e	28	4	-
BRASSICA rapa, Raapzaad	e/t	28	4	-
BRIZA maxima, Trilgras	e	84	12	-
BRIZA media, Bevertjes	o	168	24	4
BRIZA minor, Trilgras	e	84	12	-
BROMUS erectus, Bergdravik	o	42	7	-
BROMUS ramosus, Ruwe Dravik	o	126	18	3
BROMUS secalinus, Dreps	e	35	5	-
BRYONIA dioica, Heggerank	o	630	90	15
CALENDULA arvensis, Akkergoudsbloem	e	210	30	5
CALENDULA officinalis, Tuingoudsbloem	e	84	12	-
CALLUNA vulgaris, Struikheide	s	168	24	4
CALTHA palustris, Dotterbloem	o	798	114	19
CAMELINA sativa, Huttentut	e	126	18	3
CAMPANULA glomerata, Kluwenklokje	o	546	78	13
CAMPANULA latifolia, Breedbladig Klokje	o	714	102	15
CAMPANULA patula, Weideklokje	o	1344	192	32
CAMPANULA persicifolia, Prachtklokje	o	420	60	10
CAMPANULA rapunculoides, Akkerklokje	o	672	96	16
CAMPANULA rapunculus, Rapunzelklokje	o	1260	180	30
CAMPANULA rotundifolia, Grasklokje	o	798	114	19
CAMPANULA trachelium, Ruigklokje	o	588	84	14
CAPSELLA bursa-pastoris, Herderstasje	e	84	12	-
CARDAMINE pratensis, Pinksterbloem	o	-	210	30
CARDUUS nutans, Knikkende Distel	t	378	54	9
CAREX arenaria, Zandzegge	o	588	84	14

e = eenjarig / t = tweejarig / o = overblijvend

		€/KG	€/100 G	€/10 G
CAREX flacca, Zeegroene Zegge	o	588	84	14
CAREX hirta, Ruige Zegge	o	588	84	14
CAREX muricata, Dichte Bermzegge	o	182	26	4
CAREX pendula, Hangende Zegge	o	210	30	5
CAREX pseudocyperus, Hoge Cyperzegge	o	588	84	14
CAREX remota, Ille Zegge	o	420	60	10
CAREX sylvatica, Boszegge	o	630	90	15
CAREX vulpina, Voszegge	o	462	66	11
CARLINA vulgaris, Driedistel	t/o	378	54	9
CARUM carvi, Karwij	e	63	9	-
CENTAUREA cyanus, Echte Korenbloem	e	84	12	-
CENTAUREA jacea, Knoopkruid	o	196	28	4
CENTAUREA nigra, Klein Knoopkruid	o	336	48	8
CENTAUREA scabiosa, Grote Centaurie	o	378	54	9
CENTAURIUM erythraea, Echt Duizendguldenkruid	o	924	132	22
CERASTIUM arvense, Akkerhoornbloem	e	672	96	16
CERASTIUM fontanum ssp. vulg., Gewone Hoornbloem	o	546	78	13
CERASTIUM fontanum subsp. holosteoides, Glanzige H.	e/o	546	78	13
CHAEROPHYLLUM bulbosum, Knolribzaad	t	140	20	3
CHAEROPHYLLUM temulum, Dolle Kervel	t	182	26	4
CHAMERION angustifolium, Wilgeroosje	o	798	114	19
CHELIDONIUM majus, Stinkende Gouwe	o	462	66	11
CHENOPODIUM album, Melganzevoet	e	126	18	3
CHENOPODIUM bonus-henricus, Brave Hendrik	o	168	24	4
CICHORIUM intybus, Cichorei	o	112	16	-
CIRCAEA lutetiana, Groot Heksenkruid	o	462	66	11
CIRSIUM arvense, Akkerdistel	e	378	54	9
CIRSIUM heterophyllum, Sombere vederdistel	o		96	16
CIRSIUM palustre, Kale Jonker	e	770	110	15
CIRSIUM vulgare, Speerdistel	o	378	54	9
CLAYTONIA perfoliata, Winterpostelein	e	336	48	8
CLINOPODIUM vulgare, Borstelkrans	o	420	60	10
COCHLEARIA officinalis, Lepelblad	t	-	168	24
COLCHICIUM autumnale, Herfsttijloos	o	294	42	7
CONIUM maculatum, Gevlekte Scheerling	t	294	42	7
CONSOLIDA regalis, Wilde Ridderspoor	e	196	28	4
CORIANDRUM sativum, Koreander	e	28	7	-
CORONILLA varia (Securigera varia), Kroonkruid	o	98	14	-
CORYDALIS cava (bulbosa), Holwortel	o	714	102	17
CORYDALIS lutea, Gele Helmbloem	o	714	102	17

e = eenjarig / t = tweejarig / o = overblijvend



CENTAUREA scabiosa
Grote Centaurie



CONSOLIDA regalis
Wilde Ridderspoor



EUPATORIUM cannabinum
Leverkruid



FILIPENDULA ulmaria
Moerasspirea

		€/KG	€/100 G	€/10 G
CORYDALIS solida, Vingerhelmbloem	o	630	90	15
CORYNEPHORUS canescens, Buntgras	o	336	48	8
CRAMBE maritima, Zeekool	o	-	336	48
CREPIS biennis, Groot Streepzaad	e	378	54	9
CREPIS capillaris, Klein Streepzaad	e	588	84	14
CUMINUM cyminum, Komijn	e	70	10	-
CYMBALARIA muralis, Muurleeuwebek	o	-	168	24
CYNOGLOSSUM officinalis, Hondstong	t	126	18	3
CYNOSURUS cristatus, Kamgras	o	63	9	-
CYTISUS scoparius, Brem	s	126	18	3
DACTYLIS glomerata, Kroppaar	o	63	9	-
DATURA stramonium, Doornappel	e	126	18	3
DAUCUS carota, Wilde Peen	e/t	98	14	-
DESCHAMPSIA cespitosa, Smele	o	84	12	-
DESCHAMPSIA flexuosa, Bochtige Smele	o	140	20	4
DIANTHUS armeria, Ruige Anjer	e/t	378	54	9
DIANTHUS carthusianorum, Kartouizer Anjer	o	420	60	10
DIANTHUS deltoides, Steenanjer	o	420	60	10
DIANTHUS superbus, Prachtanjer	t/o	210	30	5
DIGITALIS lutea, Geel Vingerhoedskruid	o	210	30	5
DIGITALIS purpurea, Echt Vingerhoedskruid	t	168	24	4
DIPSACUS laciniatus, Slipbladige kaardebol	t	210	30	5
DIPSACUS pilosus, Kleine Kaardebol	t	252	36	6
DIPSACUS sativus (fullonum), Wilde Kaardebol	t	168	24	4
ECHINACEA purpurea, Zonnehoed	o	160	23	4
ECHIUM vulgare, Slangekruid	t	182	26	4
EPILOBIUM angustifolium, Wilgeroosje	o	966	138	23
EPILOBIUM hirsutum, Harig Wilgeroosje	o	1000	144	24
ERANTHIS hyemalis, Winterakoniet	o	588	84	14
ERODIUM cicutarium, Reigersbek	e	882	126	21
ERYNGIUM campestre, Echte Kruisdistel	o	420	60	10
ERYNGIUM maritimum, Blauwe Zeedistel	o	1176	168	28
ERYSIMUM cheirii, Muurbloem	t/o	126	18	3
ESCHSCHOLTZIA californica, Slaapmutsje	e	84	12	-
EUPATORIUM cannabinum, Leverkruid	o	564	72	12
EUPHORBIA palustris, Moeraswolfsmelk	o	1470	210	35
FAGOPYRUM esculentum, Boekweit	e	28	4	-
FALCARIA vulgaris, Sikkeldkruid	e	336	48	8
FESTUCA arundinacea, Rietzwenkgras	o	35	5	-
FESTUCA gigantea, Reuzenzwenkgras	o	180	30	5
FESTUCA glauca, Blauw Zwenkgras	o	240	40	7
FESTUCA cinerea (trachyphylla), Hard Zwenkgras	o	84	12	-
FESTUCA filiformis (tenuifolia), Fijn Schapegras	o	35	5	-
FESTUCA ovina, Schapengras	o	35	5	-
FESTUCA pratensis, Beemdlangbloem	o	28	4	-
FESTUCA rubra ssp. commutata, Verwisseld Rzg	o	28	4	-
FESTUCA rubra ssp. rubra, Roodzwenkgras	o	28	4	-
FILIPENDULA ulmaria, Moerasspirea	o	196	28	5
FILIPENDULA vulgaris, Knolspirea	o	336	48	8

e = eenjarig / t = tweejarig / o = overblijvend

		€/KG	€/100 G	€/10 G
FOENICULUM vulgare, Venkel	e	28	4	-
FRAGARIA vesca, Bosaardbei	o	798	114	19
FRITILLARIA meleagris, Kievietsbloem	o	630	90	15
FUMARIA officinalis, Duivekervel	o	546	78	13
GALANTHUS nivalis, Sneeuwkllokje	o	-	168	28
GALEGA officinalis, Galega	o	336	48	8
GALEOPSIS tetrahit, Gewone Hennepnetel	e	336	48	8
GALEOPSIS segetum, Bleekgele hennepnetel	e	546	78	13
GALINSOGA parviflora, Knopkruid	e	462	66	11
GALIUM mollugo, Glad Walstro	o	182	26	4
GALIUM odoratum, Lieve-Vrouwe-Bedstro	o	546	78	13
GALIUM palustre, Moeraswalstro	o	630	90	15
GALIUM sylvaticum, Boswalstro	o	546	78	13
GALIUM verum, Geel Walstro	o	182	26	4
GENISTA tinctoria, Verfbrem	s	378	54	9
GERANIUM dissectum, Slipooievaarsbek	o	1176	168	28
GERANIUM molle, Zachte Ooievaarsbek	e/t	420	60	10
GERANIUM phaeum, Donkere Ooievaarsbek	o	1050	150	25
GERANIUM pratense, Beemdooievaarsbek	o	672	96	16
GERANIUM pusillum, Kleine Ooievaarsbek	e	210	30	5
GERANIUM pyrenaicum, Bermooievaarsbek	o	546	78	13
GERANIUM robertianum, Robertskruid	o	924	132	22
GERANIUM sanguineum, Bloedooievaarsbek	o	2184	312	45
GERANIUM sylvaticum, Bosooievaarsbek	o	1134	162	27
GEUM rivale, Knikkend Nagelkruid	o	546	78	13
GEUM urbanum, Gewoon Nagelkruid	o	210	30	5
GLACIUM flavum, Hoornpapaver	t/o	126	18	-
GLEBIONIS segetum, Gele Ganzebloem	e	140	20	3
GLECHOMA hederacea, Hondsdraf	o	1974	282	47
GYPSOPHILA muralis, Klein Gipskruid	e	1386	198	33
HELIANTHEMUM nummularium, Geel Zonneroosje	s	714	100	17
HELIANTHUS annuus, Zonnebloem	e	63	9	-
HERACLEUM sphondylium, Berenklauw	t/o	126	18	3
HESPERIS matronalis, Damastbloem	t	63	9	-
HIERACIUM aurantiacum, Oranje Havikskruid	o	1386	198	33
HIERACIUM laevigatum, Stijf Havikskruid	o	1638	234	34
HIERACIUM pilosella, Muizenoor	o	1386	198	33
HIERACIUM umbellatum, Schermhavikskruid	o	840	120	20
HIPPOCREPIS comosa, Paardenhoefklaver	o	714	102	15
HOLCUS lanatus, Gestreepte Witbol	o	42	6	-

e = eenjarig / t = tweejarig / o = overblijvend

GERANIUM phaeum
Donkere Ooievaarsbek

ISATIS tinctoria
Wede

LAMIUM maculatum
Gevlekte Dovenetel

LATHYRUS tuberosus
Aardaker

		€/KG	€/100 G	€/10 G
HORDEUM murinum, Kruiptertje	e	168	24	4
HORDEUM secalinum, Veldgerst	o	420	60	10
HUMULUS lupulus, Hop	o	546	78	13
HYACINTHOIDES non-scripta, Wilde Hyacinth	o	630	90	15
HYOSCYAMUS niger, Bilzekruid	t/o	378	54	9
HYPERICUM maculatum, Gevlekt Hertshooi	o	420	60	10
HYPERICUM montanum, Berghertshooi	o	336	48	8
HYPERICUM perforatum, St. Janskruid	o	140	20	3
HYPERICUM tetrapterum, Gevleugeld Hertshooi	o	336	48	8
HYPOCHAERIS radicata, Biggenkruid	o	546	78	13
HYSSOPUS officinalis, Hyssop	s	126	18	3
IBERIS amara, Bittere Scheefbloem	e	140	20	-
INULA conyzae, Donderkruid	o	630	90	15
IRIS pseudacorus, Gele Lis	o	140	20	3
ISATIS tinctoria, Wede	t	210	30	5
JACOBAEA vulgaris, Jacobskruid	t/o	504	72	12
JASIONE montana, Zandblauwtje	o	1540	220	32
JUNCUS bufonis, Greppelrus	e	294	42	7
JUNCUS conglomeratus, Biezeknoppen	o	714	102	17
JUNCUS effusus, Pitrus	o	546	78	13
JUNIPERUS communis, Jeneverbes	o/s	336	48	8
KNAUTIA arvensis, Beemdkroon	o	462	66	11
KOELERIA glauca, Blauw Fakkelgras	o	630	90	15
KOELERIA macrantha, Smal Fakkelgras	o	714	102	17
KOELERIA pyramidata, Breed Fakkelgras	o	210	30	-
LAMIASTRUM galeobdolon, Gele Dovenetel	o	714	102	17
LAMIUM album, Witte Dovenetel	o	672	96	16
LAMIUM amplexicaule, Hoenderbeet	e	588	84	14
LAMIUM maculatum, Gevlekte Dovenetel	o	882	126	21
LAMIUM purpureum, Paarse Dovenetel	e	546	78	13
LAPSANA communis, Akkerkool	e/o	336	48	8
LATHYRUS pratensis, Veldlathytus	o	966	138	23
LATHYRUS sylvestris, Boslathyrus	o	462	66	11
LATHYRUS tuberosus, Aardaker	o	462	66	11
LEGOUSIA speculum-veneris, Groot Spiegelklokje	e	336	48	8
LEONTODON autumnalis, Herfstleeuwentand (vertakte)	o	588	84	14
LEONTODON hispidus, Ruige Leeuwentand	o	714	102	17
LEONURUS cardiaca, Hartgespan	o	196	28	5
LEUCANTHEMUM vulgare, Gewone Margriet	o	140	20	3
LINARIA vulgaris, Vlasleeuwenbek	o	490	70	10
LINUM grandiflorum, Rood Vlas	e	98	14	-
LINUM perenne, Overblijvende Vlas	o	98	14	-
LINUM usitatissimum, Lijnzaad/Vlas	e	42	6	-
LITHOSPERMUM arvense, Ruw Parelzaad	e	588	84	14
LITHOSPERMUM officinale, Glad Parelzaad	o	672	96	6
LOLIUM multiflorum, Italiaans Raaigras	o	56	8	-
LOLIUM perenne, Engels Raaigras	o	42	6	-
LOTUS corniculatus, Rolklover	o	140	20	-
LOTUS pedunculatus (uliginosus), Moerasrolklaver	o	210	30	-

e = eenjarig / t = tweejarig / o = overblijvend

ZADENLIJST

		€/KG	€/100 G	€/10 G
LUNARIA annua (biennis), Judaspenning	t	63	9	-
LUNARIA rediviva, Wilde Judaspenning	o	588	84	14
LUPINUS angustifolius, Blauwe Lupine	e	28	4	-
LUPINUS luteus, Gele Lupine	e	28	4	-
LUPINUS perennis, Wilde Lupine	o	49	7	-
LUZULA campestris, Gewone Veldbies	o	672	96	16
LUZULA multiflora, Veelbloemige Veldbies	o	714	102	17
LYCHNIS flos-cuculi (Silene flos-cuculi), Echte Koekoeksbloem	o	336	48	8
LYCOPUS europaeus, Wolfspoot	o	378	54	9
LYSIMACHIA vulgaris, Wederik	o	462	66	11
LYTHRUM salicaria, Kattenstaart	o	294	42	7
MAJORANA hortensis (Origanum majorana), Echte Marjolein	e/t	126	18	3
MALVA alcea, Vijfdelig Kaasjeskruid	o	336	48	8
MALVA moschata, Muskuskaasjeskruid	o	252	36	6
MALVA neglecta, Klein Kaasjeskruid	e	182	26	4
MALVA sylvestris, Groot Kaasjeskruid	o	182	26	4
MARRUBIUM vulgare, Malrove	o	168	24	4
MATRICARIA chamomilla, Echte Kamille	e	98	14	-
MATRICARIA discoides, Schijfkamille	e	210	30	5
MATRICARIA perforata (ionodora), Reukloze Kamille	e	98	14	-
MEDICAGO lupulina, Hopklaver	e/o	28	4	-
MEDICAGO sativa, Luzerne/Alfalfa	o	28	4	-
MEDICAGO falcata, Sikkelklaver	o	420	60	10
MELAMPYRUM arvense, Wilde Weit	e	462	66	10
MELICA nutans, Knikkend Parelgras	o	420	60	10
MELICA uniflora, Eenbloemig Parelgras	o	588	84	14
MELILOTUS albus, Witte Honingklaver	t	42	6	-
MELILOTUS altissimum, Goudgele Honingklaver	t	210	30	5
MELILOTUS officinalis, Citroengele Honingklaver	t	42	6	-
MELISSA officinalis, Citroenmelisse	o	168	24	4
MENTHA aquatica, Watermunt	o	1344	192	32
MENTHA arvensis, Akkermunt	o	924	132	22
MENTHA longifolia, Hertsmunt	o	630	90	15
MENTHA piperita, Pepermunt	o	504	72	12
MENTHA pulegium, Poleimunt	o	672	96	16
MENTHA spicata, Aarmunt	o	378	54	9
MERCURIALIS annua, Eenjarig Bingelkruid	e	1974	282	47
MILIUM effusum, Bosgierstgras	o	420	60	10
MISOPATES orontium, Akkerleeuwenbek	e	378	54	9
MOLINIA caerulea, Pijpestrootje	o	210	30	5
MYOSOTIS arvensis, Akkervergeet-mij-niet	e	336	48	8
MYOSOTIS palustris, Moerasvergeet-mij-niet	o	378	54	9
MYOSOTIS sylvatica, Bosvergeet-mij-niet	t	210	30	5
MYRRHIS odorata, Roomse Kervel	o	378	54	9
NARDUS stricta, Borstelgras	o	714	102	17
NASTURTIUM officinale, Echte Waterkers	o	252	36	6
NEPETA cataria, Kattenkruid	o	210	30	5
NIGELLA sativa, Nigelle	e	63	9	-
OENOTHERA biennis, Middelste Teunisbloem	t	49	7	-

e = eenjarig / t = tweejarig / o = overblijvend

		€/KG	€/100 G	€/10 G
OENOTHERA erythrosepala, Grote Teunisbloem	t	70	10	-
ONOBRYCHIS viciifolia, Esparcette	o	84	12	-
ONONIS repens, Kruidpend Stalkruid	o/s	924	132	22
ONONIS spinosa, Kattendoorn	o/s	756	108	18
ONOPORDON acanthium, Wegdistel	t	168	24	4
ORIGANUM majorana (Majorana hortensis), Echte Marjolein	o	252	36	6
ORIGANUM vulgare, Wilde Marjolein	o	378	54	9
PANICUM capillare, Draadgiert	e	798	114	19
PANICUM miliaceum, Pluimgiert	e	252	36	6
PAPAVER argemone, Ruige Klaproos	e	378	54	9
PAPAVER dubium, Bleke Klaproos	e	168	24	4
PAPAVER rhoeas, Grote Klaproos	e	126	18	3
PAPAVER somniferum, Slaapbol/Maanzaad	e	98	14	-
PASTINACA sativa, Pastinaak	t	140	20	3
PERSICARIA bistorta, Adderwortel	o	630	90	15
PETRORHAGIA saxifraga, Steenbreek/Mantelanjer	o	630	90	15
PHACELIA tanacetifolia, Phacelia	e	63	9	-
PHALARIS arundinacea, Rietgras	o	63	9	-
PHALARIS canariensis, Kanariegras	e	56	8	-
PHLEUM pratense, Timotee Gras	o	49	7	-
PIMPINELLA major, Grote Bevernel	o	294	42	7
PIMPINELLA saxifraga, Kleine Bevernel	o	420	60	10
PLANTAGO lanceolata, Smalle Weegbree	o	63	9	-
PLANTAGO major, Grote Weegbree	o	168	24	4
PLANTAGO media, Ruige Weegbree	o	210	30	5
POA nemoralis, Schaduwigras	o	56	8	-
POA pratensis, Veldbeemdgras	o	49	7	-
POLYGONATUM multiflorum, Veelbl. Salomonszegel	o	462	66	11
POLYGONUM bistorta, Adderwortel	o	630	90	15
PORTULACA oleracea ssp. sativa, Groene Postelein	e	56	8	-
POTENTILLA argentea, Viltganzerik	o	378	54	9
POTENTILLA erecta, Tormentil	o	1974	282	47
POTENTILLA recta, Rechte Ganzerik	o	378	54	9
POTENTILLA tabernaemontani (verna), Voorjaarsganzerik	o	756	108	18
PRIMULA elatior, Slanke Sleutelbloem	o	840	120	20
PRIMULA veris (officinalis), Gewone Sleutelbloem	o	672	96	16
PRIMULA vulgaris (acaulis), Stengelloze Sleutelbloem	o	-	336	38
PRUNELLA vulgaris, Echte Brunel	o	252	36	6
PSEUDOFUMARIA (Corydalis) lutea, Gele Helmbloem	o	714	102	17
PULMONARIA officinalis, Longkruid	o	1134	162	27

e = eenjarig / t = tweejarig / o = overblijvend

LYTHRUM salicaria
Kattenstaart

MALVA moschata
Muskuskaasjeskruid

PRIMULA veris (officinalis)
Gewone Sleutelbloem

PRUNELLA vulgaris
Echte Brunel

		€/KG	€/100 G	€/10 G
PULICARIA dysenterica, Heelblaadje	o	2268	324	54
PULSATILLA vulgaris, Wildemanskruid	o	924	132	22
RANUNCULUS acris, Scherpe Boterbloem	o	336	48	8
RANUNCULUS arvensis, Akkerboterbloem	e	378	54	9
RANUNCULUS bulbosus, Knolboterbloem	o	546	78	13
RANUNCULUS repens, Kruidende Boterbloem	o	420	60	10
RAPHANUS raphanistrum, Knopherik	e	98	14	-
RAPHANUS sativus ssp. oleifera, Bladrammenas	o	28	4	-
RESEDA lutea, Wilde Reseda	o	336	48	8
RESEDA luteola, Wouw	e/t	210	30	5
RHINANTHUS alectorolophus, Harige Ratelaar	e	672	96	16
RHINANTHUS angustifolius, Grote Ratelaar	e	630	90	15
RHINANTHUS minor, Kleine Ratelaar	e	500	72	12
RUBIA tinctorum, Meekrap	s	462	66	11
RUDBECKIA laciniata, Slipbladige Rudbeckia	o	420	60	10
RUMEX acetosa, Veldzuring	o	294	42	7
RUMEX acetosella, Schapenzuring	o	126	18	3
RUMEX crispus, Krulzuring	o	294	42	7
RUTA graveolens, Wijnruit	o	210	30	5
SALVIA nemerosa, Bossalie	o/t	336	48	8
SALVIA officinalis, Echte Salie	o/t	126	18	3
SALVIA pratensis, Veldsalie	o/t	196	28	4
SALVIA verticillata, Kranssalie	o/t	420	60	10
SANGUISORBA minor, Kleine Pimpernel	o	154	22	4
SANGUISORBA officinalis, Grote Pimpernel	o	546	78	13
SANICULA europaea, Heelkruid	o	588	84	14
SAPONARIA officinalis, Zeepkruid	o	168	28	4
SATUREJA hortensis, Bonenkruid	e	49	7	-
SATUREJA montana, Winterbonenkruid	o	378	54	9
SAXIFRAGA granulata, Knolsteenbreek	o	1890	270	45
SCABIOSA columbaria, Duifkruid	o	672	96	16
SCANDIX pecten-veneris, Naaldenkervel	e	672	96	16
SCROPHULARIA nodosa, Knopig Helmkruid	o	336	48	8
SCROPHULARIA umbrosa, Gevleugeld Helmkruid	o	420	60	10
SECURIGERA varia, Kroonkruid	o	98	14	-
SEDUM acre, Muurpeper	o	1638	234	39
SEDUM album, Wit Vetkruid	o	1638	234	39
SEDUM rupestre (reflexum), Tripmadam	o	1764	252	42
SEDUM telephium, Gewone Hemelsleutel	o	1176	168	28
SENECIO aquaticus, Waterkruiskruid	e	840	120	20

e = eenjarig / t = tweejarig / o = overblijvend



PULSATILLA vulgaris
Wildemanskruid



SILENE dioica
Dagkoekoeksbloem



SILENE latifolia ssp. alba
Avondkoekoeksbloem



PULICARIA dysenterica
Heelblaadje

		€/KG	€/100 G	€/10 G
SENECIO erucifolius, Viltig Kruiskruid	o	672	94	16
SENECIO ovatus, Schaduwkruiskruid	o	714	102	17
SETARIA viridis, Groene Naalbaar	e	84	12	-
SHERARDIA arvensis, Blauw Walstro	e	840	120	20
SILAUM silaus, Weidekervel	o	588	84	14
SILENE armeria, Pekbloem	e	98	14	-
SILENE conica, Kegelsilene	e	168	24	4
SILENE dioica, Dagkoekoeksbloem	o	168	24	4
SILENE flos-cuculi, Echte Koekoeksbloem	o	336	48	8
SILENE latifolia ssp. alba, Avondkoekoeksbloem	o	168	24	4
SILENE noctiflora, Nachtkoekoeksbloem	o	882	126	21
SILENE nutans, Nachtsilene	o	462	66	11
SILENE viscaria, Rode Pekanjer	o	294	42	7
SILENE vulgaris, Blaassilene	o	252	36	6
SILYBUM marianum, Mariadistel	e/t	336	48	8
SINAPIS alba, Witte Mosterd	e	63	9	-
SINAPIS arvensis, Herik	e	112	16	3
SISYMBRIUM officinale, Gewone Raket	e	84	12	-
SIUM sisarum, Suikerwortel	o	-	420	70
SMYRNIUM olusatrum, Zwartmoeskervel	t	462	66	11
SOLIDAGO canadensis, Canadese Guldenroede	o	378	54	9
SOLIDAGO virgaurea, Echte Guldenroede	o	546	78	13
SPERGULA arvensis, Gewone Spurrie	e	48	7	-
STACHYS officinalis, Betonie	o	336	48	8
STACHYS palustris, Moerasandoorn	o	630	90	15
STACHYS sylvatica, Bosandoorn	o	546	78	13
STELLARIA graminea, Grasmuur	o	840	120	20
STELLARIA holostea, Grote Muur	o	1176	168	28
STELLARIA media, Vogelmuur	e	168	24	4
SUCCISA pratensis, Blauwe Knoop	o	840	120	20
SYMPHYTUM asperum, Ruwe Smeerwortel	o	420	60	10
SYMPHYTUM officinale, Smeerwortel	o	504	72	12
TAGETES minuata, Geelgroen Afrikaantje	e	588	84	14
TANACETUM parthenium, Moederkruid	o	294	42	7
TANACETUM vulgare, Boerenwormkruid	o	126	18	3
TARAXACUM officinale, Gewone Paardebloem	o	168	24	4
TEUCRIUM chamaedrys, Echte Gamander	o	672	96	16
TEUCRIUM scorodonia, Valse Salie	o	378	54	9
THALICTRUM flavum, Poelruit	o	840	120	20
THALICTRUM minus, Kleine Ruit	o	336	48	8
THLASPI arvense, Witte Krodde	e	168	24	4
THYMUS pulegioides, Grote Tijm	o/s	378	54	9
THYMUS serpyllum, Veldtijm	o/s	420	60	10
THYMUS vulgaris, Gewone Tijm	o/s	210	30	5
TORILIS arvensis, Akkerdoornzaad	e	252	36	6
TORILIS japonica, Heggedoornzaad	o	294	42	7
TRAGOPOGON porrifolius, Paarse Morgenster	t	210	30	5
TRAGOPOGON pratensis, Gele Morgenster	t	378	54	9
TRIFOLIUM arvense, Hazenpootje	e	378	54	9

e = eenjarig / t = tweejarig / o = overblijvend

		€/KG	€/100 G	€/10 G
TRIFOLIUM campestre, Liggende Klaver	o	420	60	10
TRIFOLIUM dubium, Kleine Klaver	e	63	9	-
TRIFOLIUM fragiferum, Aardbeiklaver	o	210	30	5
TRIFOLIUM incarnatum, Incarnaatsklaver	e	49	7	-
TRIFOLIUM resupinatum, Perzische klaver	e	28	4	-
TRIFOLIUM pratense, Rode Klaver	o	98	14	3
TRIFOLIUM repens, Witte Klaver	o	98	14	3
TRIFOLIUM medium, Trifolium medium	o	420	60	10
TRIPLEUROSPERMUM maritimum, Reukloze Kamille	e	98	14	-
TRisetum flavescens, Goudhaver	o	126	18	3
TRITICUM aestivum ssp., Tarwe	e	28	4	-
TUSSILAGO farfara, Kleine Hoefblad	o	798	114	14
URTICA dioica, Grote Brandnetel	o	168	24	4
URTICA urens, Kleine Brandnetel	e	252	36	6
VACCARIA hispanica, Koekruid	e	126	18	3
VALERIANA officinalis, Echte Valeriaan	o	378	54	9
VERBASCUM blattaria, Mottenkruid	t	378	54	8
VERBASCUM densiflorum (thapsiforme), Stalkaars	t	182	26	4
VERBASCUM lychnitis, Melige Toorts	o	378	54	8
VERBASCUM nigrum, Zwarte Toorts	o	252	36	6
VERBASCUM phlomoides, Keizerskaars of Oranje toorts	t	126	18	3
VERBASCUM thapsus, Koningskaars	t	210	30	5
VERBENA bonariensis, Argentijnse IJzerhard	t	252	36	6
VERBENA officinalis, IJzerhard	o	378	54	9
VERONICA arvensis, Veldereprijs	e	336	48	8
VERONICA austriaca ssp. teucrium, Brede Ereprijs	o	672	96	16
VERONICA beccabunga, Beekpunge	o	1176	168	28
VERONICA chamaedrys, Gewone Ereprijs	o	1344	192	32
VERONICA hederifolia, Klimopbladige Ereprijs	e	336	48	8
VERONICA longifolia, Langbladige Ereprijs	o	294	42	7
VERONICA officinalis, Mannetjesereprijs	o	588	84	14
VERONICA persica, Grote Ereprijs	e	336	48	8
VICIA cracca, Vogelwikke	o	420	60	10
VICIA sativa, Voederwikke	e	42	6	-
VICIA sativa ssp. nigra, Smalle Wikke	e	168	24	4
VICIA sepium, Heggenwikke	o	798	114	19
VICIA villosa, Bonte Wikke	e	98	14	-
VIOLA arvensis, Akkerviooltje	e	378	54	9
VIOLA odorata, Maarts Viooltje	o	500	72	12
VIOLA tricolor, Driekleurig Viooltje	e/o	756	108	18

e = eenjarig / t = tweejarig / o = overblijvend

TRIFOLIUM campestre
Liggende Klaver

VERBASCUM nigrum
Zwarte Toorts

VICIA villosa
Bonte Wikke

VIOLA odorata
Maarts Viooltje



Aardaker	<i>Lathyrus tuberosus</i>	Borstelgras	<i>Nardus stricta</i>
Absint	<i>Artemisia absinthium</i>	Borstelkrans	<i>Clinopodium vulgare</i>
Adderwortel	<i>Bistorta officinalis</i>	Bosaardbei	<i>Fragaria vesca</i>
Adderwortel	<i>Persicaria bistorta</i>	Bosgierstgras	<i>Milium effusum</i>
Adderwortel	<i>Polygonum bistorta</i>	Boterbloem, Akker-	<i>Ranunculus arvensis</i>
Adonis, Zomer-	<i>Adonis aestivalis</i>	Boterbloem, Kruipe	<i>Ranunculus repens</i>
Afrikaantje, Geelgroen	<i>Tagetes minima</i>	Boterbloem, Knol-	<i>Ranunculus bulbosus</i>
Agrimonie, Welriekende	<i>Agrimonia procera (odorata)</i>	Boterbloem, Scherpe	<i>Ranunculus acris</i>
Agrimonie	<i>Agrimonia eupatoria</i>	Brandnetel, Grote	<i>Urtica dioica</i>
Alfalfa	<i>Medicago sativa</i>	Brandnetel, Kleine	<i>Urtica urens</i>
Akelei, Wilde	<i>Aquilegia vulgaris</i>	Brave Hendrik	<i>Chenopodium bonus-henricus</i>
Akkerdoornzaad	<i>Torilis arvensis</i>	Brem	<i>Cytisus scoparius</i>
Akkerleeuwebek	<i>Misopates orontium</i>	Brunel, Echte	<i>Prunella vulgaris</i>
Akkerkool	<i>Lapsana communis</i>	Buntgras	<i>Corynephorus canescens</i>
Alfalfa	<i>Medicago sativa</i>	Centaurie, Grote	<i>Centaurea scabiosa</i>
Alsem	<i>Artemisia absinthium</i>	Cichorei	<i>Cichorium intybus</i>
Andoorn, Bos-	<i>Stachys sylvatica</i>	Citroenmelisse	<i>Melissa officinalis</i>
Andoorn, Moeras-	<i>Stachys palustris</i>	Daslook	<i>Allium ursinum</i>
Anemoon, Bos-	<i>Anemone nemerosa</i>	Damastbloem	<i>Hesperis matronalis</i>
Anemoon, Gele	<i>Anemone ranunculoides</i>	Dille	<i>Anethum graveolens</i>
Anjer, Karthuiser	<i>Dianthus carthusianorum</i>	Distel, Akker-	<i>Cirsium arvense</i>
Anjer, Ruige	<i>Dianthus armeria</i>	Distel, Drie-	<i>Carlina vulgaris</i>
Anjer, Steen-	<i>Dianthus deltoides</i>	Distel, Knikkende	<i>Carduus nutans</i>
Aronskelk, Gevlekte	<i>Arum maculatum</i>	Distel, Maria-	<i>Silybum marianum</i>
Averuit, Wilde	<i>Artemisia campestris</i>	Distel, Speer-	<i>Cirsium vulgare</i>
Ballote, Stinkende	<i>Ballota nigra</i>	Distel, Weg-	<i>Onopordon acanthium</i>
Barbarakruid	<i>Barbarea vulgaris</i>	Donderkruid	<i>Inula conyzae</i>
Beekpunge	<i>Veronica beccabunga</i>	Doornappel	<i>Datura stramonium</i>
Beemdkroon	<i>Knautia arvensis</i>	Dotterbloem	<i>Caltha palustris</i>
Beemdlangbloem	<i>Festuca pratensis</i>	Dovenetel, Gele	<i>Lamiumastrum galeobdolon</i>
Bereklaauw	<i>Heracleum sphondylium</i>	Dovenetel, Gevlekte	<i>Lamium maculatum</i>
Bernagie	<i>Borage officinalis</i>	Dovenetel, Paarse	<i>Lamium purpureum</i>
Betonie	<i>Betonia officinalis</i>	Dovenetel, Witte	<i>Lamium album</i>
Betonie	<i>Stachys officinalis</i>	Dragon	<i>Artemisia dracunculus</i>
Bevernel, Grote	<i>Pimpinella major</i>	Dravik, Berg-	<i>Bromus erectus</i>
Bevernel, Kleine	<i>Pimpinella saxifraga</i>	Dravik, Ruwe	<i>Bromus ramosus</i>
Beventjes	<i>Briza media</i>	Dreps	<i>Bromus secalinus</i>
Bladrammenas	<i>Raphanus sativus ssp. oleifera</i>	Duifkruid	<i>Scabiosa columbaria</i>
Bleekgele hennepnetel	<i>Galeopsis segetum</i>	Duivekervel	<i>Fumaria officinalis</i>
Bieslook	<i>Allium schoenoprasum</i>	Duizendblad	<i>Achillea millefolium</i>
Biezeknoppen	<i>Juncus conglomeratus</i>	Duizendguldenkruid, Echt	<i>Centaurium erythraea</i>
Biggenkruid	<i>Hypochaeris radicata</i>	Engels Gras	<i>Armeria maritima</i>
Bijvoet	<i>Artemisia vulgaris</i>	Engelwortel, Gewone	<i>Angelica sylvestris</i>
Bilzekruid	<i>Hyoscyamus niger</i>	Engelwortel, Grote	<i>Angelica archangelica</i>
Bingelkruid, Eenjarig	<i>Mercurialis annua</i>	Ereprijs, Brede	<i>Veronica austriaca ssp. teucrium</i>
Blauwe Knoop	<i>Succisa pratensis</i>	Ereprijs, Grote	<i>Veronica persica</i>
Boekweit	<i>Fagopyrum esculentum</i>	Ereprijs, Gewone	<i>Veronica chamaedrys</i>
Boerenwormkruid	<i>Tanacetum vulgare</i>	Ereprijs, Klimopbladige	<i>Veronica hederifolia</i>
Bolderik	<i>Agrostemma githago</i>	Ereprijs, Langbladige	<i>Veronica longifolia</i>
Bonenkruid	<i>Satureja hortensis</i>	Ereprijs, Mannetjes-	<i>Veronica officinalis</i>
Bonenkruid, Winter-	<i>Satureja montana</i>	Ereprijs, Veld-	<i>Veronica arvensis</i>
Borage	<i>Borage officinalis</i>	Esparcette	<i>Onobrychis viciifolia</i>

Fakkelgras, Blauw	<i>Koeleria glauca</i>	Heggenrank	<i>Bryonia dioica</i>
Fakkelgras, Breed	<i>Koeleria pyramidata</i>	Heksenkruid, Groot	<i>Circaeae lutetiana</i>
Fakkelgras, Smal	<i>Koeleria macrantha</i>	Helmbloem, Gele	<i>Pseudofumaria lutea</i>
Fioringras	<i>Agrostis stolonifera</i>	Helmbloem, Vinger-	<i>Corydalis solida</i>
Fluitekruid	<i>Anthriscus sylvestris</i>	Helmkruid, Knopig	<i>Scrophularia nodosa</i>
Galega	<i>Galega officinalis</i>	Helmkruid, Gevleugeld	<i>Scrophularia umbrosa</i>
Gamander, Echte	<i>Teucrium chamaedrys</i>	Hemelsleutel, Gewone	<i>Sedum telephium</i>
Ganzebloem, Gele	<i>Glebionis segetum</i>	Hennepnetel, Gewone	<i>Galeopsis tetrahit</i>
Ganzerik, Rechte	<i>Potentilla recta</i>	Herderstasje	<i>Capsella bursa-pastoris</i>
Ganzerik, Vilt-	<i>Potentilla argentea</i>	Herfsttijloos	<i>Colchium autumnale</i>
Ganzerik, Voorjaars-	<i>Potentilla verna</i>	Herik	<i>Sinapis arvensis</i>
Gerst, Veld-	<i>Hordeum secalinum</i>	Hertshooi, Berg-	<i>Hypericum montanum</i>
Glanzige H.	<i>Cerastium fontanum</i> subsp. <i>holosteoides</i>	Hertshooi, Gevlekt	<i>Hypericum maculatum</i>
Gierst, Draad-	<i>Panicum capillare</i>	Hertshooi, Gevleugeld	<i>Hypericum tetrapterum</i>
Gierst, Pluim-	<i>Panicum miliaceum</i>	Hoefblad, Klein	<i>Tussilago farfara</i>
Gipskruid, Klein	<i>Gypsophila muralis</i>	Hoenderbeet	<i>Lamium amplexicaule</i>
Glanshaver	<i>Arrhenatherum elatius</i>	Hokjespeul	<i>Astragalus glycyphyllos</i>
Goudgele Honingklaver	<i>Melilotus altissimum</i>	Holwortel	<i>Corydalis cava (bulbosa)</i>
Goudhaver	<i>Trisetum flavescens</i>	Hondsdrif	<i>Glechoma hederacea</i>
Goudsbloem, Akker-	<i>Calendula arvensis</i>	Hondstong	<i>Cynoglossum officinale</i>
Goudsbloem, Tuin-	<i>Calendula officinalis</i>	Honingklaver, Citroengele-	<i>Melilotus officinalis (arvensis)</i>
Greppelrus	<i>Juncus bufonis</i>	Honingklaver, Witte	<i>Melilotus albus</i>
Grijskruid	<i>Berteroa incana</i>	Hoornbloem, Akker-	<i>Cerastium arvense</i>
Guichelheil, Blauw	<i>Anagallis arv. ssp. foenima</i>	Hoornbloem, Gewone	<i>Cerastium fontanum ssp. vulg.</i>
Guichelheil, Rood	<i>Anagallis arv. ssp. arvensis</i>	Hoornpapaver	<i>Glaucium flavum</i>
Guldenroede, Canadese	<i>Solidago canadensis</i>	Hop	<i>Humulus lupulus</i>
Guldenroede, Echte	<i>Solidago virgaurea</i>	Hopklaver	<i>Medicago lupulina</i>
Hartgespan	<i>Leonurus cardiaca</i>	Huttentut	<i>Camelina sativa</i>
Haver	<i>Avena sativa ssp.</i>	Hyacinth, Wilde	<i>Hyacinthoides non-scripta</i>
Havikskruid, Oranje	<i>Hieracium aurantiacum</i>	Hyssop	<i>Hyssopus officinalis</i>
Havikskruid, Scherm-	<i>Hieracium umbellatum</i>	Jacobskruiskruid	<i>Jacobaea vulgaris</i>
Havikskruid, Stijf	<i>Hieracium laevigatum</i>	Jeneverbes	<i>Juniperus communis</i>
Hazenpootje	<i>Trifolium arvense</i>	Judaspenning	<i>Lunaria annua (biennis)</i>
Heelblaadjes	<i>Pulicaria dysenterica</i>	Judaspenning, Wilde	<i>Lunaria rediviva</i>
Heelkruid	<i>Sanicula europaea</i>	Kaardebol, Kleine	<i>Dipsacus pilosus</i>
Heemst	<i>Althaea officinalis</i>	Kaardebol, Slipbladige	<i>Dipsacus laciniatus</i>
Heggedoornzaad	<i>Torilis japonica</i>	Kaardebol, Wilde	<i>Dipsacus sylvestris</i>
		Kaasjeskruid, Groot	<i>Malva sylvestris</i>



Kaasjeskruid, Klein	Malva neglecta	Klokje, Pracht	Campanula persicifolia
Kaasjeskruid, Muskus-	Malva moschata	Klokje, Rapunzel-	Campanula rapunculus
Kaasjeskruid, Vijfdelig	Malva alcea	Klokje, Ruig-	Campanula trachelium
Kale Jonker	Cirsium palustre	Klokje, Weide-	Campanula patula
Kamgras	Cynosurus cristatus	Knolribzaad	Chaerophyllum bulbosum
Kamille, Echte	Matricaria chamomilla	Knolsteenbreek	Saxifraga granulata
Kamille, Gele	Anthemis tinctoria	Knoopkruid	Centaurea jacea
Kamille, Reukloze	Matricaria perf. (inodora)	Knoopkruid, Klein	Centaurea nigra
Kamille, Reukloze	Tripleurospermum maritimum	Knopherik	Raphanus raphanistrum
Kamille, Roomse	Anthemis nobilis	Knopkruid	Galinsoga parviflora
Kamille, Valse	Anthemis arvensis	Koekoeksbloem, Avond-	Silene latifolia ssp. alba
Kanariegras	Phalaris canariensis	Koekoeksbloem, Dag-	Silene dioica
Karwij	Carum carvi	Koekoeksbloem, Echte	Silene flos-cuculi (Lychnis)
Kattendoorn	Ononis spinosa	Koekoeksbloem, Nacht-	Silene noctiflora
Kattenkruid	Nepeta cataria	Koekruid	Vaccaria hispanica
Kattenstaart	Lythrum salicaria	Komijn	Cuminum cyminum
Kegelsilene	Silene conica	Koningskaars	Verbascum thapsus
Keizerskaars	Verbascum phlomoides	Koolzaad	Brassica napus
Kervel	Anthriscus cerefolium	Koreander	Coriandrum sativum
Kervel, Dolle	Chaerophyllum temulum	Korenbloem, Echte	Centaurea cyanus
Kervel, Roomse	Myrrhis odorata	Kortsteel, Bos-	Brachypodium sylvaticum
Kievietsbloem	Fritillaria meleagris	Kortsteel, Gevinde	Brachypodium pinnatum
Klaproos	Papaver rhoeas	Kraailook	Allium vineale
Klaproos, Bleke	Papaver dubium	Krodde, Witte	Thlaspi arvense
Klaproos, Ruige	Papaver argemone	Kromhals	Anchusa arvensis
Klaver, Aardbei-	Trifolium fragiferum	Kroonkruid	Coronilla varia
Klaver, Incarnaats-	Trifolium incarnatum	Kroonkruid	Securigera varia
Klaver, Kleine	Trifolium dubium	Kropaar	Dactylis glomerata
Klaver, Liggende	Trifolium campestre	Krulzuring	Rumex crispus
Klaver, Rode	Trifolium pratense	Kruipertje	Hordeum murinum
Klaver, Witte	Trifolium repens	Kruisdistel, Echte	Eryngium campestre
Kleine Ooievaarsbek	Geranium pusillum	Kruiskruid, Jacobs-	Jacobaea vulgaris
Klis, Donzige	Arctium tomentosum	Kruiskruid, Schaduw-	Senecio ovatus
Klis, Grote	Arctium lappa	Kruiskruid, Viltig	Senecio erucifolius
Klokje, Akker-	Campanula rapunculoides	Kruiskruid, Water-	Senecio aquaticus
Klokje, Breedbladig-	Campanula latifolia	Lathyrus, Bos-	Lathyrus sylvestris
Klokje, Gras-	Campanula rotundifolia	Lathyrus, Veld-	Lathyrus pratensis
Klokje, Kluwen-	Campanula glomerata	Leeuwetand, Herfst-	Leontodon autumnalis



Leeuwetand, Ruige	Leontodon hispidus	Muur, Gras-	Stellaria graminea
Leeuwetand, Vertakte	Leontodon autumnalis	Muur, Grote	Stellaria holostea
Lepelblad	Cochlearia officinalis	Muur, Vogel-	Stellaria media
Leverkruid	Eupatorium cannabinum	Muurbloem	Erysimum cheirii
Lieve-vrouwe-bedstro	Galium odoratum	Muurleeuwebek	Cymbalaria muralis
Lijnzaad	Linum usitatissimum	Muurpeper	Sedum acre
Lis, Gele	Iris pseudacorus	Naalbaar, Groene	Setaria viridis
Longkruid	Pulmonaria officinalis	Naaldenkervel	Scandix pecten-veneris
Look zonder look	Alliaria petiolata	Nagelkruid, Gewoon	Geum urbanum
Lupine, Blauwe	Lupinus angustifolius	Nagelkruid, Knikkend	Geum rivale
Lupine, Gele	Lupinus luteus	Nieswortel, Witte	Veratrum album
Lupine, Wilde	Lupinus perennis	Nigelle	Nigelle sativa
Luzerne	Medicago sativa	Ooievaarsbek, Beemd-	Geranium pratense
Maanzaad	Papaver somniferum	Ooievaarsbek, Berm-	Geranium pyrenaicum
Madeliefje	Bellis perennis	Ooievaarsbek, Bloed-	Geranium sanguineum
Malrove	Marrubium vulgare	Ooievaarsbek, Bos-	Geranium sylvaticum
Mantelanjer	Petrorhagia saxifraga	Ooievaarsbek, Donkere	Geranium phaeum
Margriet, Gewone	Leucanthemum vulgare	Ooievaarsbek, Slip-	Geranium dissectum
Marjolein, Echte	Majorana hortensis	Ooievaarsbek, Zachte	Geranium molle
Marjolein, Echte	Origanum majorana	Ossetong	Anchusa officinalis
Marjolein, Wilde	Origanum vulgare	Oot	Avena fatua
Meekrap	Rubia tinctoria	Paardenbloem, Gewone	Taraxacum officinale
Meerwortel	Potentilla erecta	Paardenhoeftklaver	Hippocrepis comosa
Melganzevoet	Chenopodium album	Parelgras, Eenbloemig	Melicia uniflora
Moederkruid	Tanacetum parthenium	Parelgras, Knikkend	Melicia nutans
Monnikskap, Gele	Aconitum lycoctonum	Parelzaad, Glad	Lithospermum officinale
Morgenster, Gele	Tragopogon pratensis	Parelzaad, Ruw	Lithospermum arvense
Morgenster, Paarse	Tragopogon porrifolius	Pastinaak	Pastinaca sativa
Mosterd, Witte	Sinapis alba	Peen, Wilde	Daucus carota
Mosterd, Zwarte	Brassica nigra	Pekanjer, Rode	Viscaria viscaria
Mottenkruid	Verbascum blattaria	Pekbloem	Silene armeria
Muizenoor	Hieracium pilosellum	Perzische klaver	Trifolium resupinatum
Munt, Aar-	Mentha spicata	Phacelia	Phacelia tanacetifolia
Munt, Akker-	Mentha arvensis	Pijpestrootje	Molinia caerulea
Munt, Herts-	Mentha longifolia	Pimpernel, Grote	Sanguisorba officinalis
Munt, Peper-	Mentha piperita	Pimpernel, Kleine	Sanguisorba minor
Munt, Polei-	Mentha pulegium	Pinksterbloem	Cardamine pratensis
Munt, Water-	Mentha aquatica	Pitrus	Juncus effusus



Postelein, Groene	<i>Portulaca oleacea</i> ssp. sat.	Smele	<i>Deschampsia cespitosa</i>
Postelein, Winter-	<i>Claytonia perfoliata</i>	Smele, Bochtige	<i>Deschampsia flexuosa</i>
Prachtanjer	<i>Dianthus superbus</i>	Sneeuwkllokje	<i>Galanthus nivalis</i>
Raaigras, Engels	<i>Lolium perenne</i>	Sombere vederdistel	<i>Cirsium heterophyllum</i>
Raaigras, Italiaans	<i>Lolium multiflorum</i>	Spiegelkllokje, Groot	<i>Legousia speculum-veneris</i>
Raapzaad	<i>Brassica rapa</i>	Spirea, Knol-	<i>Filipendula vulgaris</i>
Raket, Gewone	<i>Sisymbrium officinale</i>	Spirea, Moeras-	<i>Filipendula ulmaria</i>
Ratelaar, Grote	<i>Rhinanthus angustifolius</i>	Spurrie, Gewone	<i>Spergula arvensis</i>
Ratelaar, Harige	<i>Rhinanthus alectorolophus</i>	Stalkaars	<i>Verbascum densiflorum</i>
Ratelaar, Kleine	<i>Rhinanthus minor</i>	Stalkruid, Kruiwend	<i>Ononis repens</i>
Reigersbek	<i>Erodium cicutarium</i>	Steenbreek	<i>Petrorhagia saxifraga</i>
Reseda, Wilde	<i>Reseda lutea</i>	Stinkende Gouwe	<i>Chelidonium majus</i>
Reukgras	<i>Anthoxanthum odoratum</i>	Streepzaad, Groot	<i>Crepis biennis</i>
Ridderspoor, Wilde	<i>Consolida regalis</i>	Streepzaad, Klein	<i>Crepis capillaris</i>
Rietgras	<i>Phalaris arundinacea</i>	Struikheide	<i>Calluna vulgaris</i>
Robertskruid	<i>Geranium robertianum</i>	Struisgras	<i>Agrostis capillaris</i>
Rolklaver	<i>Lotus corniculatus</i>	Suikerwortel	<i>Sium sisarum</i>
Rolklaver, Moeras-	<i>Lotus pedunculatus (uliginosus)</i>	Tarwe	<i>Triticum aestivum</i> ssp.
Roodzwenkgras	<i>Festuca rubra</i> ssp. rubra	Teunisbloem, Grote	<i>Oenothera erythrosepala</i>
Roodzwenkgras, Verwisseld	<i>Festuca rubra</i> ssp. commutata	Teunisbloem, Middelste	<i>Oenothera biennis</i>
Rozenkransje	<i>Antennaria dioica</i>	Tijm, Gewone	<i>Thymus vulgaris</i>
Rudbeckia, Slipbladige	<i>Rudbeckia laciniata</i>	Tijm, Grote	<i>Thymus pulegioides</i>
Ruige Zegge	<i>Carex hirta</i>	Tijm, Veld-	<i>Thymus serpyllum</i>
Ruit, Kleine	<i>Thalictrum minus</i>	Timotee gras	<i>Phleum pratense</i>
Ruit, Poel-	<i>Thalictrum flavum</i>	Toorts, Melige	<i>Verbascum lychnitis</i>
Salie, Bos-	<i>Salvia nemerosa</i>	Toorts, Zwarte	<i>Verbascum nigrum</i>
Salie, Echte	<i>Salvia officinalis</i>	Tormentil	<i>Potentilla erecta</i>
Salie, Krans-	<i>Salvia verticillata</i>	Trilgras	<i>Briza maxima</i>
Salie, Valse	<i>Teucrium scorodonia</i>	Trilgras	<i>Briza minor</i>
Salie, Veld-	<i>Salvia pratensis</i>	Trifolium medium	<i>Trifolium medium</i>
Salomonszegel, Veelbl.	<i>Polygonatum mult.</i>	Tripmadam	<i>Sedum reflexum</i>
Schaduwgras	<i>Poa nemoralis</i>	Valeriaan, Echte	<i>Valeriana officinalis</i>
Schapengras	<i>Festuca ovina</i>	Valkruid	<i>Arnica montana</i>
Schapegras, Fijn	<i>Festuca ovina</i> ssp. tenuifolia	Veldbeemdgras	<i>Poa pratensis</i>
Scheefbloem, Bittere	<i>Iberis amara</i>	Veldbies, Gewone	<i>Luzula campestris</i>
Scheerling, Gevlekte	<i>Conium maculatum</i>	Veldbies, Veelbloemige	<i>Luzula multiflora</i>
Schijfkamille	<i>Matricaria discoides</i>	Venkel	<i>Foeniculum vulgare</i>
Sikkelklaver	<i>Medicago sativa</i> ssp. falcata	Verfbrem	<i>Genista tinctoria</i>
Sikkelkruid	<i>Falcaria vulgaris</i>	Vergeet-mij-niet, Akker-	<i>Myosotis arvensis</i>
Silene, Blaas-	<i>Silene vulgaris</i>	Vergeet-mij-niet, Bos-	<i>Myosotis sylvatica</i>
Silene, Kegel	<i>Silene conica</i>	Vergeet-mij-niet, Moeras-	<i>Myosotis palustris</i>
Silene, Nacht-	<i>Silene nutans</i>	Vetkruid, Wit	<i>Sedum abum</i>
Sint Janskruid	<i>Hypericum perforatum</i>	Vingerhoedskruid, Echt	<i>Digitalis purpurea</i>
Slaapbol	<i>Papaver somniferum</i>	Vingerhoedskruid, Geel	<i>Digitalis lutea</i>
Slaapmutsje	<i>Eschscholtzia californica</i>	Violtje, Akker-	<i>Viola arvensis</i>
Slangekruid	<i>Echium vulgare</i>	Violtje, Driekleurig	<i>Viola tricolor</i>
Slangenlook	<i>Allium scorodoprasum</i>	Violtje, Maarts	<i>Viola odorata</i>
Sleutelbloem, Echte	<i>Primula veris (officinalis)</i>	Vlas	<i>Linum usitatissimum</i>
Sleutelbloem, Slanke	<i>Primula elatior</i>	Vlas, Overblijvende	<i>Linum perenne</i>
Sleutelbloem, Stengelloze	<i>Primula vulgaris (acaulis)</i>	Vlas, Rood	<i>Linum grandiflorum</i>
Smeerwortel	<i>Symphytum officinale</i>	Vlasleeuwebek	<i>Linaria vulgaris</i>
Smeerwortel, Ruwe	<i>Symphytum asperum</i>	Vossestaart	<i>Alopecurus pratensis</i>

Vrouwenmantel, Sliplobbige	<i>Alchemilla vulgaris</i>	Wondklaver	<i>Anthyllis vulneraria</i>
Vrouwenmantel, Geelgroene	<i>Alchemilla xanthochlora</i>	Wouw	<i>Reseda luteola</i>
Walstro, Blauw	<i>Sherardia arvensis</i>	Wijnruit	<i>Ruta graveolens</i>
Walstro, Bos	<i>Galium sylvaticum</i>	Ijzerhard	<i>Verbena officinalis</i>
Walstro, Geel	<i>Galium verum</i>	Ijzerhard, Argentijnse	<i>Verbena bonariensis</i>
Walstro, Glad	<i>Galium mollugo</i>	Zaagblad	<i>Serrulata tinctoria</i>
Walstro, Moeras-	<i>Galium palustre</i>	Zandblauwtje	<i>Jasione montana</i>
Waterkers, Echte	<i>Nasturtium officinale</i>	Zandraket	<i>Arabidopsis thaliana</i>
Waterweegbree, Grote	<i>Alisma plantago-aquatica</i>	Zeedistel, Blauwe	<i>Eryngium maritimum</i>
Wede	<i>Isatis tinctoria</i>	Zeekool	<i>Crambe maritima</i>
Wederik	<i>Lysimachia vulgaris</i>	Zeepkruid	<i>Saponaria officinalis</i>
Weegbree, Grote	<i>Plantago major</i>	Zegge, Bos-	<i>Carex sylvatica</i>
Weegbree, Ruige	<i>Plantago media</i>	Zegge, Dichte Berm-	<i>Carex muricata</i>
Weegbree, Smalle	<i>Plantago lanceolata</i>	Zegge, Hangende	<i>Carex pendula</i>
Weidekervel	<i>Silaum silaus</i>	Zegge, Hoge Cyper-	<i>Carex pseudocyperus</i>
Wikke, Bonte	<i>Vicia villosa</i>	Zegge, IJle	<i>Carex remota</i>
Wikke, Smalle	<i>Vicia sativa ssp. nigra</i>	Zegge, Vos-	<i>Carex vulpina</i>
Wikke, Voeder-	<i>Vicia sativa</i>	Zegge, Zeegroene	<i>Carex flacca</i>
Wikke, Vogel-	<i>Vicia cracca</i>	Zenegroen, Kruipe	<i>Ajuga reptans</i>
Wilde Weit	<i>Melampyrum arvense</i>	Zonnebloem	<i>Helianthus annuus</i>
Wilde Bertram	<i>Achillea ptarmica</i>	Zonnehoed	<i>Echinacea purpurea</i>
Wildemanskruid	<i>Pulsatilla vulgaris</i>	Zonneroosje, Geel	<i>Helianthemum nummularium</i>
Wilgeroosje	<i>Epilobium angustifolium</i>	Zuring	<i>Rumex acetosa v. hortensis</i>
Wilgeroosje	<i>Chamerion angustifolium</i>	Zuring, Schape-	<i>Rumex acetosella</i>
Wilgeroosje, Harig	<i>Epilobium hirsutum</i>	Zuring, Veld-	<i>Rumex acetosa</i>
Windhalm, Grote	<i>Apera spica-venti</i>	Zwartmoeskervel	<i>Smyrniolum olusatrum</i>
Winterakoniet	<i>Eranthis hyemalis</i>	Zwenkgras, Reuzen-	<i>Festuca gigantea</i>
Witbol, Gestreepte	<i>Holcus lanatus</i>	Zwenkgras, Riet-	<i>Festuca arundinacea</i>
Wolfskers	<i>Atropa belladonna</i>	Zwenkgras, Blauw	<i>Festuca glauca</i>
Wolfsmelk, Moeras-	<i>Euphorbia palustris</i>	Zwenkgras, Hard	<i>Festuca cinerae (trachyphilla)</i>
Wolfspoot	<i>Lycopus europaeus</i>	Zwenkgras, Verwisseld	<i>Festuca rubra ssp. commutata</i>
Wolverlei	<i>Arnica montana</i>	Zwenkgras, Rood-	<i>Festuca rubra ssp. rubra</i>



PRIMULA elatior
Slanke Sleutelbloem

PRIJZEN

Vermelde prijzen zijn genoteerd in Euro's exclusief BTW. Bij bestellingen minder dan € 50,- wordt € 15,- administratiekosten in rekening gebracht.

PRIJSBEPALING PER MENGSEL

100 gram tot 1 kg: de 100 gram prijs wordt berekend
 1 kg. tot 10 kg: de kg prijs wordt berekend
 10 kg en meer: de 10 kg prijs wordt berekend
 Minimum afname per mengsel: 100 gram

PRIJSBEPALING PER SOORT:

1 tot 5 gram: de gram prijs wordt berekend
 5 tot 50 gram: de 10 gram prijs wordt berekend
 50 tot 500 gram: de 100 gram prijs wordt berekend
 500 tot 5 kg: de kg prijs wordt berekend
 5 kg en meer: de 10 kg prijs wordt berekend
 Minimum afname per soort: € 5,-

BESTELLINGEN EN LEVERING

MediGran behoudt zich het recht voor niet leverbare soorten te vervangen door best passende soorten in standaard mengsels. Mengsels met graszaden, zoals aangegeven in de catalogus, zullen wij met graszaden leveren tenzij anders is aangegeven. Bestellingen: in de periode tussen maart tot mei dient rekening gehouden te worden met een langere levertijd dan gemiddeld.

MediGran onthoudt zich van elke verantwoordelijkheid ten aanzien van anders resp. verkeerd gebruik van de geleverde zaden. Opdrachten van afnemer zijn bindend na schriftelijke bevestiging tot levering.

VERZENDING

De verzending vindt plaats, tenzij door koper anders aangegeven, op een wijze die ons als beste bekend is. Verzending voor rekening en risico van de afnemer, tenzij anders is overeengekomen.

BETALING

Voor de ons bekende afnemer is de betalingsconditie 30 dagen netto na factuurdatum. Bij niet tijdige betaling behouden wij ons het recht voor 2% rente per maand in rekening te brengen. Eventuele incassokosten zijn voor rekening van de afnemer.

KLACHTEN

Hoewel onzerzijds al het mogelijke wordt gedaan om vergissingen te voorkomen, kan het niettemin gebeuren dat de geleverde zaden niet aan de verwachtingen voldoen. In een dergelijk geval kan een schadevergoeding verleend worden, waarvan het bedrag echter nimmer het voor dat artikel berekende bedrag te boven gaat. Op alle onbesproken condities gelden de verkoops- en handelsvoorwaarden van de ISF (International Seed Federation).





Productie zaden

Onze inheemse bloemenzaden worden gereproduceerd en verzameld in Nederland en buurlanden met gelijkwaardige milieukenmerken. Het telen van de zaden gebeurt door onszelf of door ervaren zaadtelers waar wij de afgelopen decennia 's een hechte band mee hebben opgebouwd. Hierbij worden er geen bestrijdingsmiddelen toegepast op de akker of bij de verwerking van de geogste zaden.

Zaadkwaliteit

Zaad is een levend product en heeft derhalve een beperkte levensduur. Dit is niet voor alle soorten gelijk. De kiemkracht van bijvoorbeeld Dotterbloem is na 1 jaar al gereduceerd naar 50 procent terwijl andere soorten veel langer houdbaar blijven, mits onder de juiste omstandigheden opgeslagen. De zaden afkomstig van wilde planten zijn niet altijd gemakkelijk te testen op hun levenskracht. Sommige soorten verkeren in kiemrust en zullen d.m.v. natuurlijke inductie gaan kiemen. Een andere belangrijke factor voor kwaliteit is, net als bij de oogst van druiven voor wijnproductie, het oogsttijdstip. Omdat de wilde bloemenzaden van MediGran hoofdzakelijk handmatig en gefaseerd worden geogst kunnen wij toezien op een hoge en zuivere kwaliteit.

www.medigran.nl



MediGran

Holenweg 8, 1624 PB Hoorn, Holland

Tel.: 0229 279840 / M.: 06 44594939

E-mail: info@medigran.nl

Website: www.medigran.nl

KvK: 36011850

Inheemse zaden en kruidenmengsels

MediGran is al bijna 30 jaar specialist in het verzamelen, telen en verwerken van inheemse zaden. De expertise van MediGran is toonaangevend in de toepassing van inheemse kruiden en grassen voor een natuurvriendelijke leefomgeving en ecologisch groenbeheer.

De soorten toegepast in de kruidenmengsels zijn gekozen op basis van ecologische en sociologische principes, terwijl de onderlinge verhouding zorgen voor een evenwichtig mengsel.

MediGran geeft u graag advies bij het streven naar een natuurvriendelijke leefomgeving en ecologisch verantwoord groenbeheer.

www.medigran.nl

